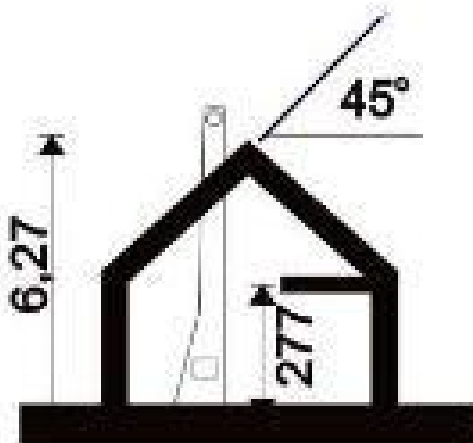
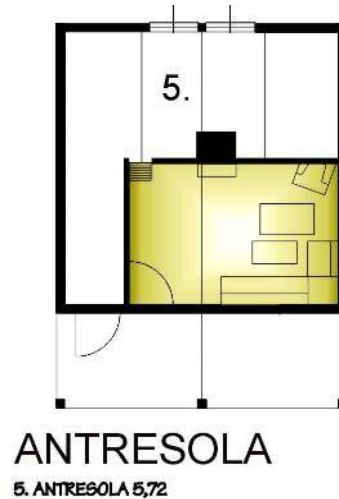




Projekt **BR-135 CE (DOM SA1-47)**



Informacje

Szerokość budynku:	8,92 m	Typ zabudowy:	parterowy
Długość budynku:	6,92 m	Pow. zabudowy:	61,00 m²
		Pow. użytkowa:	43,00 m²
		Kubatura:	233,00 m³
		Kąt nachylenia dachu:	45,00 °
		Min. szerokość działki:	17,92 m
		Min. długość działki:	14,92 m
		Wysokość budynku:	6,27 m

Cena projektu na dzień 16.11.2018: **1 365,00 zł**

Pokaż projekt w internecie

BR-135 CE - Budynek całoroczny z bloczków THERMOREX, strop drewniany, więźba drewniana, pokrycie dachówką ceramiczną. Na powierzchni 43,1 m² znajdują się: pokój z kominkiem, połączona z pokojem dziennym kuchnia, sypialnia i łazienka.