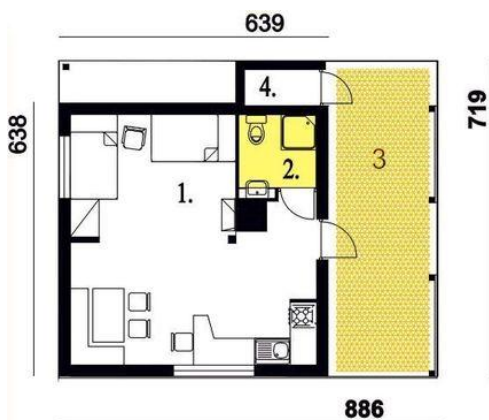
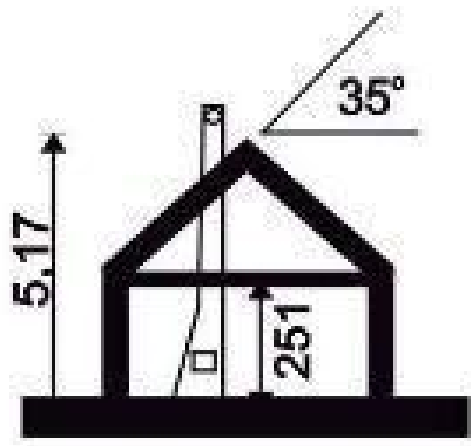




Projekt **BR-131 CE (DOM SA1-53)**



- 1. 29,0 m<sup>2</sup>
- 2. 3,0 m<sup>2</sup>
- 3. 16,9 m<sup>2</sup> (8,45)
- 4. 1,4 m<sup>2</sup>



**Informacje**

Typ zabudowy:	parterowy
Pow. zabudowy:	60,00 m <sup>2</sup>
Pow. użytkowa:	41,00 m <sup>2</sup>
Kubatura:	241,00 m <sup>3</sup>
Kąt nachylenia dachu:	35,00°
Min. szerokość działki:	16,86 m
Min. długość działki:	15,19 m
Wysokość budynku:	5,17 m

Cena projektu na dzień 09.09.2020: **1 600,00 zł**



**Pokaż projekt w internecie**

BR-131 CE - Budynek oparty na rzucie kwadratu zawiera wiele wypróbowanych rozwiązań małych domów rekreacyjnych. Na parterze znajduje kuchnia z aneksem jadalnym, sypialnia dla 4 osób, łazienka oraz duża powierzchnia otwarta dzienna a w centrum znajduje się kominek albo piec stałopalny.