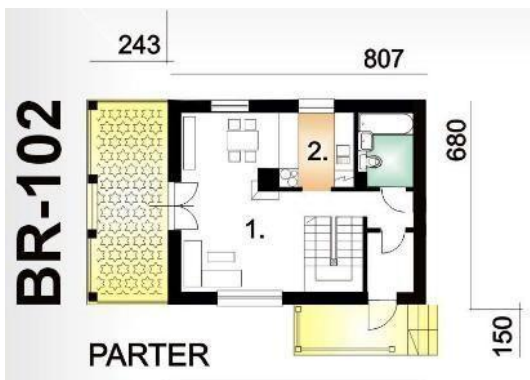
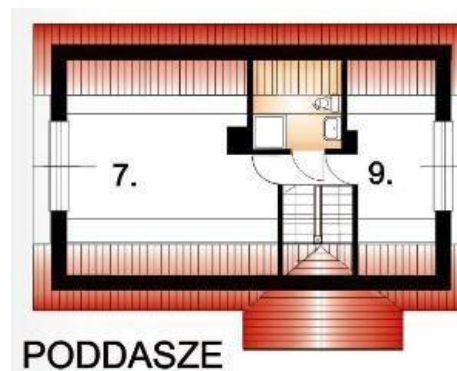




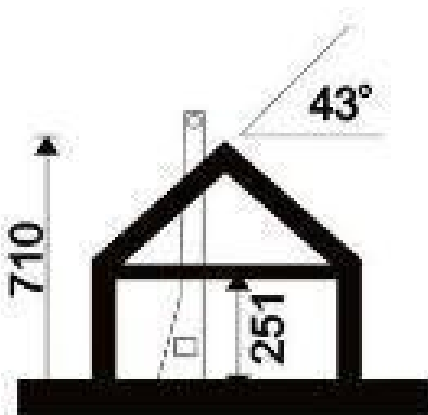
Projekt **BR-102 CE (DOM SA1-45)**



1. Pokój mieszkalny	21,6 m²
2. Kuchnia	5,3 m²
Wiatrołap	3,3 m²
Hall i komunikacja	7,0 m²
Łazienka	3,9 m²



Łazienka	2,6 m²
7. Pokój	18,4 m²
Komunikacja	5,6 m²
9. Garderoba	5,6 m²



Informacje

Szerokość budynku:	10,50 m	Typ zabudowy:	z poddaszem
Długość budynku:	6,80 m	Pow. zabudowy:	75,00 m²
		Pow. użytkowa:	73,00 m²
		Kubatura:	352,00 m³
		Kąt nachylenia dachu:	45,00°
		Min. szerokość działki:	18,50 m
		Min. długość działki:	14,80 m
		Wysokość budynku:	7,32 m

Cena projektu na dzień 10.03.2021: **1 900,00 zł**



Pokaż projekt w internecie

BR-102 CE - Na parterze znajduje się pokój mieszkalny z kominkiem i wyjściem na zadaszony taras. Łazienka dostępna z hallu. Kuchnia połączona jest z częścią jadalną ladą. Na poddasze prowadzą schody drewniane z pokoju mieszkalnego, gdzie znajduje się sypialnia z łazienką i garderoba.