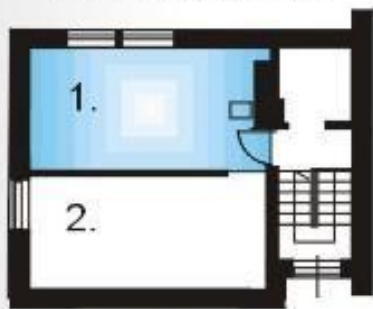




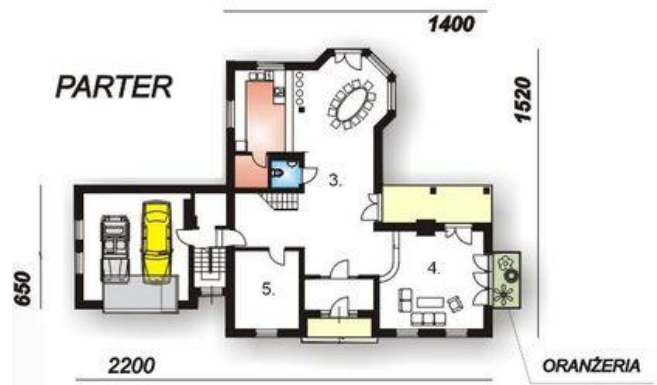
Projekt **BR-026 CE (DOM SA1-36)**



PIWNICA

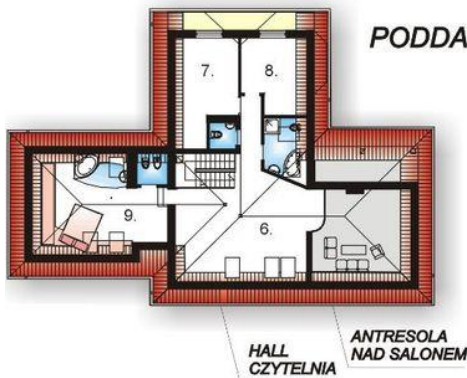


- 1. PRALNIA-KOTŁOWNIA 15,1 m²**
2. PIWNICA 14,8 m²



- 3. HALL-JADALNIA KUCHNIA+ SPIŻARKA 44,0 m²**
4. SALON 28,9 m²
5. POKÓJ GARAŻ 14,7 m² 31,4 m²

PODDASZE



- 6. HALL CZYTELNI 39,0 m²**
7. POKÓJ 15,9 m²
8. POKÓJ 12,3 m²
9. POKÓJ SYPIALNIA ŁAZIENKA 28,0 m² 6,3 m²

Informacje

Szerokość budynku:	22,00 m	Typ zabudowy:	z poddaszem
Długość budynku:	15,20 m	Pow. zabudowy:	231,00 m²
		Pow. użytkowa:	270,00 m²
		Kubatura:	1439,00 m³
		Kąt nachylenia dachu:	40,00°
		Min. szerokość działki:	30,00 m
		Min. długość działki:	23,20 m
		Wysokość budynku:	7,60 m

Cena projektu na dzień 16.11.2018: **1 575,00 zł**



Pokaż projekt w internecie

BR-026 CE - Rozległa bryła budynku, podcienie z kominkiem, oranżeria i wyjścia z budynku łączą w jedną całość budynek z działką. Wejściem z podcienia poprzez wiatrołap wchodzimy do obszernego hallu połączonego z kuchnią i jadalnią w wykuszu. Z hallu dostępny jest salon obniżony w stosunku do poziomu o 35 cm.