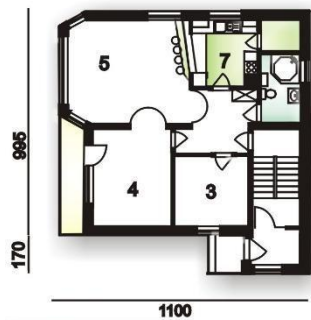




Projekt BR-014c CE (DOM SA1-23)



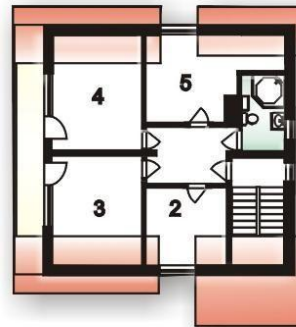
PARTER



PARTER

1. Przedsiónek	4,0 m ²
2. Komunikacja	4,5 m ²
3. Pokój	10,1 m ²
4. Pokój	14,9 m ²
5. Pokój	24,0 m ²
6. Hall	8,7 m ²
7. Kuchnia	8,2 m ²
8. Spiżarka	2,4 m ²
9. Łazienka	5,3 m ²

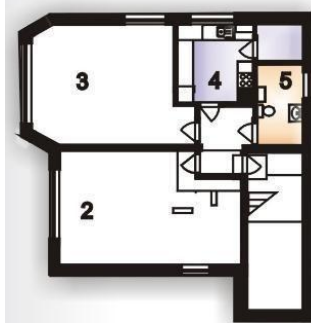
PODDASZE



PODDASZE

1. Komunikacja	4,5 m ²
2. Pokój	8,9 m ²
3. Pokój	12,9 m ²
4. Pokój	13,9 m ²
5. Pokój	12,3 m ²
6. Łazienka	5,3 m ²
7. Hall	8,1 m ²

PIWNICE



PIWNICE

Komunikacja	11,0 m ²
Piwnica	28,0 m ²
Piwnica	24,0 m ²
Pralnia	12,0 m ²
Kotłownia	5,3 m ²

Informacje

Szerokość budynku:	11,00 m	Typ zabudowy:	z poddaszem
Długość budynku:	9,95 m	Pow. zabudowy:	119,00 m ²
		Pow. użytkowa:	153,00 m ²
		Kubatura:	950,00 m ³
		Kąt nachylenia dachu:	45,00°
		Min. szerokość działki:	19,00 m
		Min. długość działki:	17,95 m
		Wysokość budynku:	10,50 m

Cena projektu na dzień 25.02.2021: **1 900,00 zł**



Pokaż projekt w internecie

BR-014c CE - Budynek wyróżniony na Targach GEOBUD'99 w Gorzowie Wlkp. przez Zachodnią Izbę Gospodarczą. Ten budynek podpiwniczony 80.3m² piwnice z oświetleniem dziennym, z poddaszem użytkowym przeznaczony jest dla 4 do 6 osób np rodziny dwupokoleniowej. W piwnicy kotłownia.