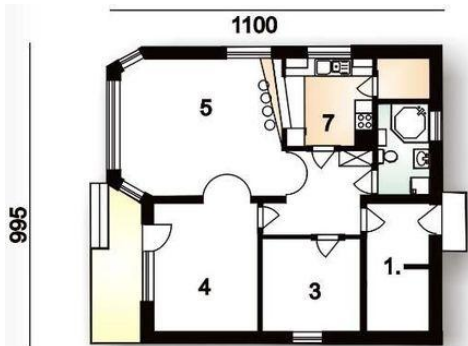
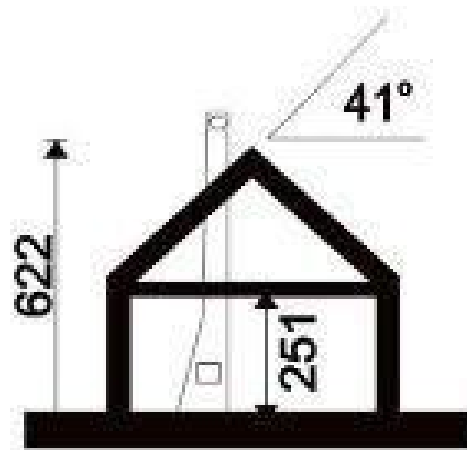




Projekt **BR-014a CE (DOM SA1-21)**



- 1. Przedsiónek
- Garderoba 6,9 m<sup>2</sup>
- 3. Pokój 10,1 m<sup>2</sup>
- 4. Pokój 14,9 m<sup>2</sup>
- 5. Pokój 24,0 m<sup>2</sup>
- 6. Hall 8,7 m<sup>2</sup>
- 7. Kuchnia 8,2 m<sup>2</sup>
- 8. Spiżarka 2,4 m<sup>2</sup>
- 9. Łazienka 5,3 m<sup>2</sup>



**Informacje**

Szerokość budynku:	<b>11,00 m</b>	Typ zabudowy:	<b>parterowy</b>
Długość budynku:	<b>9,95 m</b>	Pow. zabudowy:	<b>114,00 m<sup>2</sup></b>
		Pow. użytkowa:	<b>80,00 m<sup>2</sup></b>
		Kubatura:	<b>405,00 m<sup>3</sup></b>
		Kąt nachylenia dachu:	<b>37,00°</b>
		Min. szerokość działki:	<b>19,00 m</b>
		Min. długość działki:	<b>17,95 m</b>
		Wysokość budynku:	<b>7,33 m</b>

Cena projektu na dzień 10.03.2021: **1 900,00 zł**



**Pokaż projekt w internecie**

BR-014a CE - Budynek wyróżniony na Targach GEOBUD'99 w Gorzowie Wlkp. przez Zachodnią Izbę Gospodarczą. Ten mały budynek jest wygodnym gniazdem dla 3 osób. Na parterze znajduje się pokój mieszkalny z aneksem jadalnym, połączony z kuchnią ładą śniadaniową a dodatkowym jego elementem dekoracyjnym jest wykusz.