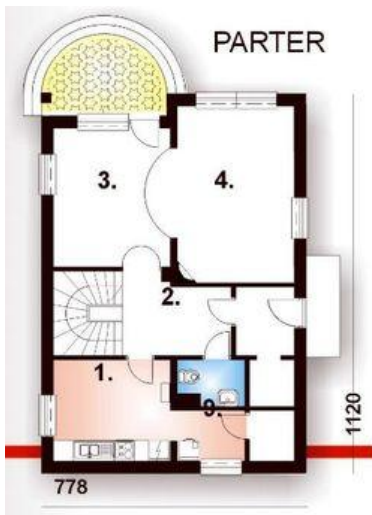
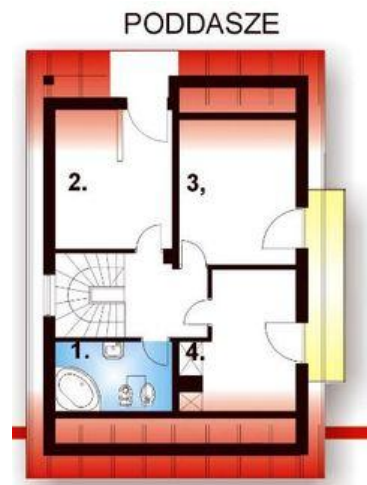




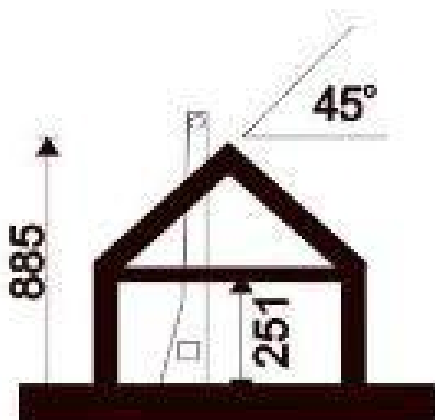
Projekt BR-012dwa CE (DOM SA1-20)



PARTER		
1.	kuchnia	10,2 m ²
2.	hall	9,3 m ²
3.	pokój	11,7 m ²
4.	pokój	17,2 m ²
5.	p.pokój	3,4 m ²
6.	W.C.	2,4 m ²
7.	garderoba	1,7 m ²
8.	Spizarka	1,8 m ²
9.	pom.wielof.	1,7 m ²



PODDASZE		
1.	łazienka	7,1 m ²
2.	pokój	11,7 m ²
3.	pokój	13,5 m ²
4.	pokój	12,0 m ²
5.	Komunikacja	8,0 m ²



Informacje

Szerokość budynku: 15,76 m
Długość budynku: 22,40 m

Typ zabudowy: z poddaszem
Pow. zabudowy: 95,00 m²
Pow. użytkowa: 112,00 m²
Kubatura: 774,00 m³
Kąt nachylenia dachu: 45,00°
Min. szerokość działki: 23,56 m
Min. długość działki: 30,40 m
Wysokość budynku: 8,85 m

Cena projektu na dzień 16.11.2018: **1 470,00 zł**



Pokaż projekt w internecie

BR-012dwa CE - Budynek z możliwością zbliżenie, niepodpiwniczony, parterowy z poddaszem użytkowym. Budynek można zbliżyć Scianami ogniowymi Budynek mieszkalnego lub dobudowanymi garażami. W prostej i małej bryle budynku zaprojektowano wszystkie niezbędne urządzenia potrzebne nowoczesnej rodzinie.