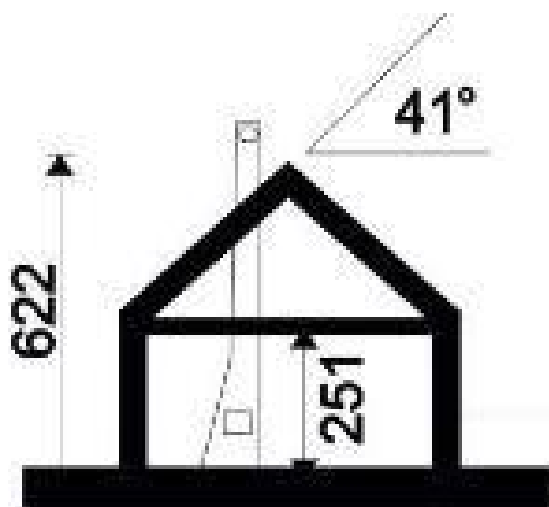
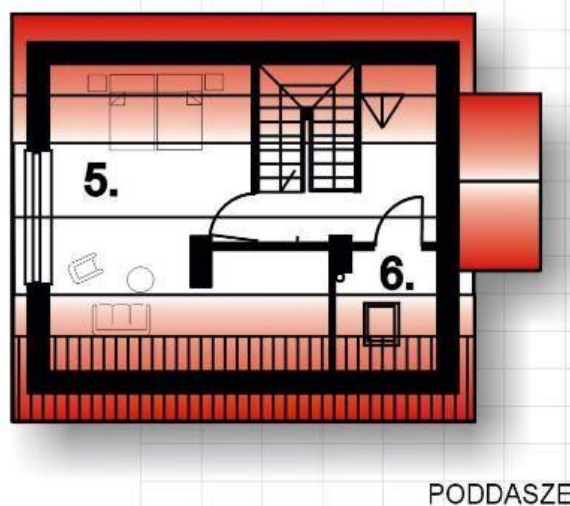
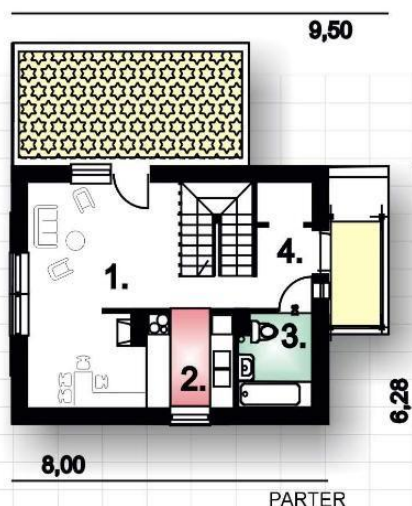




Projekt **BR-007 CE (DOM SA1-14)**



**Informacje**

Szerokość budynku:	<b>8,00 m</b>	Typ zabudowy:	<b>z poddaszem</b>
Długość budynku:	<b>6,28 m</b>	Pow. zabudowy:	<b>55,00 m<sup>2</sup></b>
		Pow. użytkowa:	<b>51,00 m<sup>2</sup></b>
		Kubatura:	<b>232,00 m<sup>3</sup></b>
		Kąt nachylenia dachu:	<b>41,00°</b>
		Min. szerokość działki:	<b>16,00 m</b>
		Min. długość działki:	<b>14,28 m</b>
		Wysokość budynku:	<b>6,22 m</b>

Cena projektu na dzień 16.11.2018: **1 470,00 zł**

 **Pokaż projekt w internecie**

BR-007 CE - Na parterze znajduje się pokój mieszkalny, kuchnia, i łazienka. Z ganku wchodzimy do przedpokoju po drewnianej klatce schodowej wychodzimy na poddasze do pokoju sypialnego i garderoby. Realizacja w wersji tradycyjnej, mur warstwowy, więźba drewniana pokrycie dachówką ceramiczną.