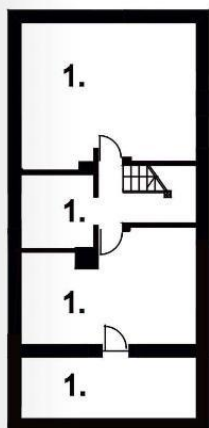




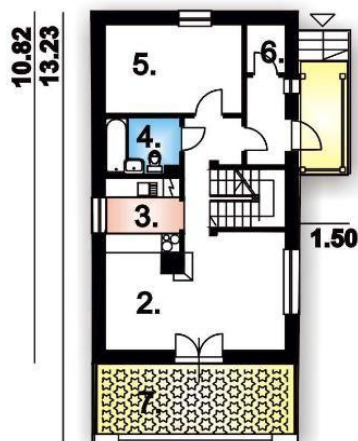
Projekt **BR-006t CE (DOM SA1-13)**



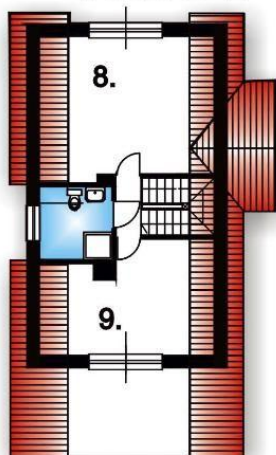
PIWNICE



PARTER 6.30



PODDASZE



Informacje

Szerokość budynku:	13,23 m	Typ zabudowy:	z poddaszem
Długość budynku:	6,30 m	Pow. zabudowy:	89,00 m²
		Pow. użytkowa:	88,00 m²
		Kubatura:	630,00 m³
		Kąt nachylenia dachu:	45,00°
		Min. szerokość działki:	21,23 m
		Min. długość działki:	14,30 m
		Wysokość budynku:	7,14 m

Cena projektu na dzień 16.11.2018: **1 470,00 zł**



Pokaż projekt w internecie

BR-006t CE - Budynek podpiwniczony piwnica 48 m². Na parterze znajduje się pokój mieszkalny z kominkiem, połączony z kuchnią i łazienką. Na parterze znajdują Państwo ponadto sypialnię i łazienkę dostępną z przedpokoju oraz garderobę.