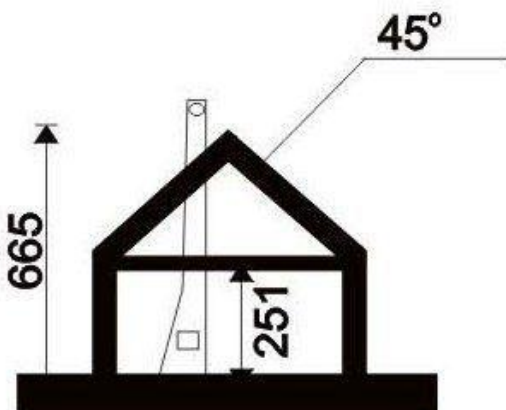
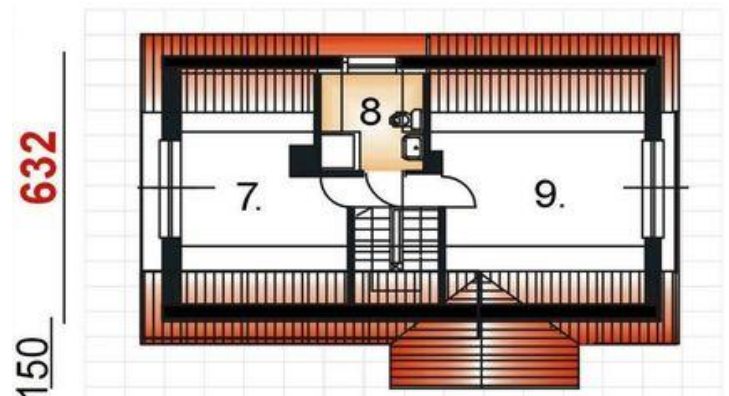
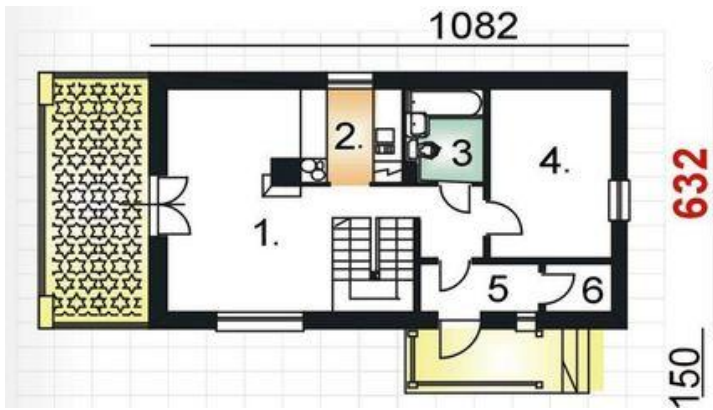




Projekt BR-004drs CE (DOM SA2-47)



**Informacje**

Typ zabudowy:	z poddaszem
Pow. zabudowy:	76,00 m <sup>2</sup>
Pow. użytkowa:	86,00 m <sup>2</sup>
Kubatura:	391,00 m <sup>3</sup>
Szerokość budynku:	10,60 m
Długość budynku:	6,23 m

Cena projektu na dzień 10.03.2021: **2 200,00 zł**



**Pokaż projekt w internecie**

BR-004drs CE - Ten przytulny dom wiejski w tradycyjnym stylu może być świetnym domem dla młodej rodziny. Jego nieduże wymiary nie powinny sprawić kłopotów z utrzymaniem. Na parterze znajduje się pokój mieszkalny z kominkiem, połączony z kuchnią ładą śniadaniową.