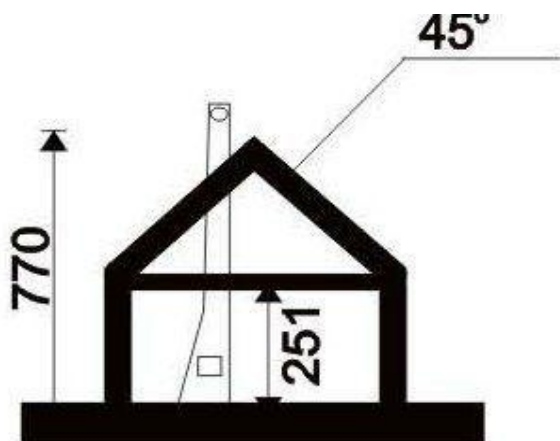
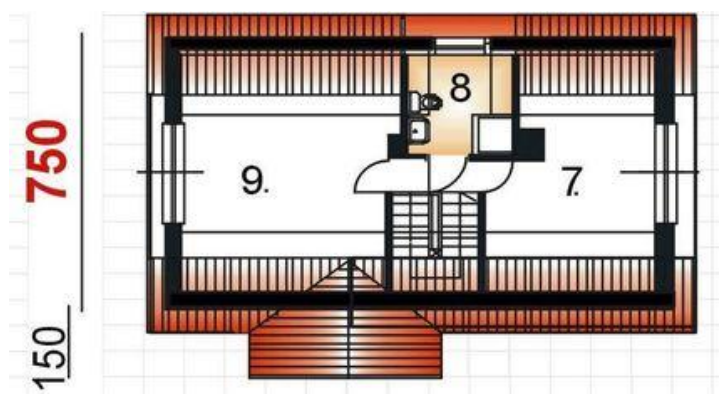
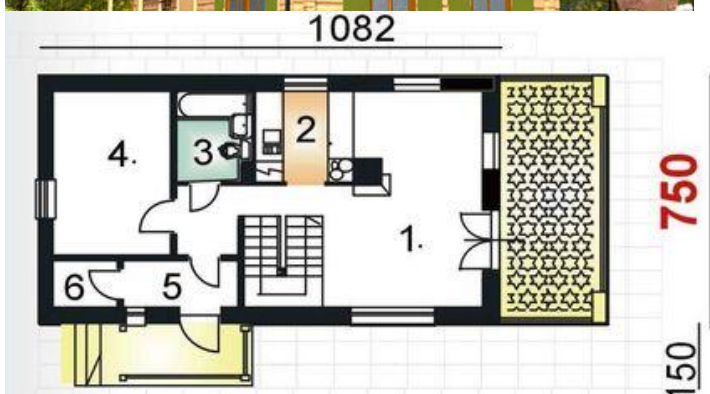




Projekt **BR-004drbL CE (DOM SA2-51)**



**Informacje**

Typ zabudowy:	z poddaszem
Pow. zabudowy:	84,00 m <sup>2</sup>
Pow. użytkowa:	113,00 m <sup>2</sup>
Kubatura:	399,00 m <sup>3</sup>
Szerokość budynku:	10,50 m
Długość budynku:	7,50 m

Cena projektu na dzień 25.02.2021: **2 200,00 zł**

 **Pokaż projekt w internecie**

BR-004drbL CE - Ten przytulny dom wiejski w tradycyjnym stylu może być świetnym domem dla młodej rodziny. Jego nieduże wymiary nie powinny sprawić kłopotów z utrzymaniem. Na parterze znajduje się pokój mieszkalny z kominkiem, połączony z kuchnią ładą śniadaniową.