



Projekt **BD Dorota CE (DOM BD1-35)**

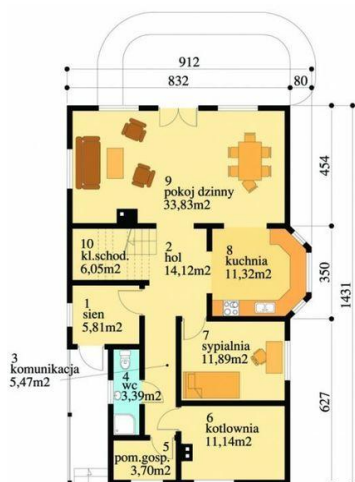


Parter

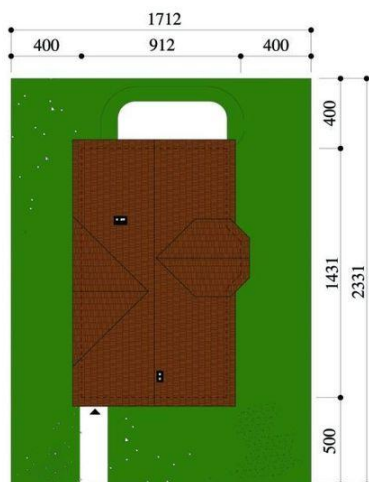
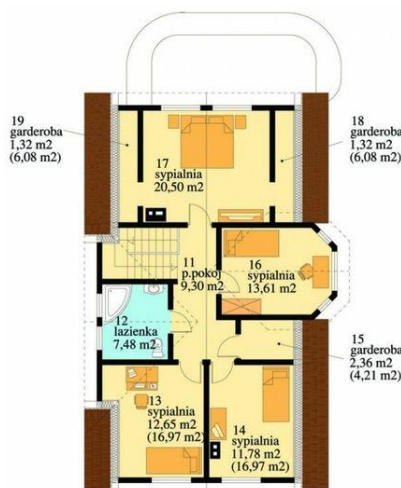


Poddasze

PARTER



PODDASZE



Informacje

Długość budynku:	14,31 m	Typ zabudowy:	z poddaszem
		Pow. zabudowy:	119,85 m²
		Pow. użytkowa:	187,05 m²
		Kąt nachylenia dachu:	45,00°
		Min. szerokość działki:	17,12 m
		Min. długość działki:	23,31 m
		Liczba pokoi:	6
		Szerokość budynku:	9,12 m

Cena projektu na dzień 11.03.2021: **2 600,00 zł**



Pokaż projekt w internecie

BD Dorota CE - Dom jednorodzinny, parterowy z użytkowym poddaszem, niepodpiwniczony. Wygodny budynek dla 5-6-cio osobowej rodziny. Dom podzielony jest na dwie strefy: dzienną i nocną.