



Projekt **BD Amelia CE (DOM BD1-34)**

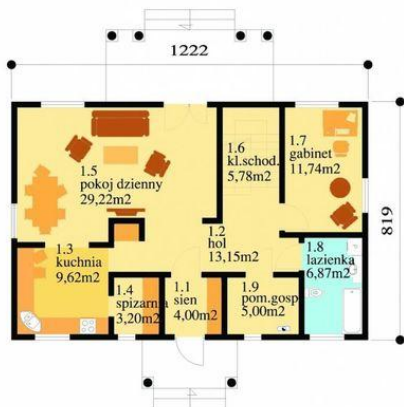


Parter

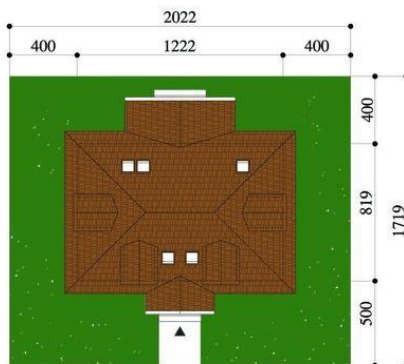


Poddasze

PARTER



PODDASZE



**Informacje**

Długość budynku:	<b>12,22 m</b>	Typ zabudowy:	<b>z poddaszem</b>
		Pow. zabudowy:	<b>98,86 m<sup>2</sup></b>
		Pow. użytkowa:	<b>140,94 m<sup>2</sup></b>
		Kąt nachylenia dachu:	<b>45,00°</b>
		Min. szerokość działki:	<b>17,19 m</b>
		Min. długość działki:	<b>20,22 m</b>
		Liczba pokoi:	<b>5</b>
		Szerokość budynku:	<b>8,19 m</b>

Cena projektu na dzień 11.03.2021: **2 600,00 zł**



**Pokaż projekt w internecie**

BD Amelia CE - Dom jednorodzinny, parterowy z użytkowym poddaszem. Wygodny budynek dla 4-5-cio osobowej rodziny. Dom podzielony jest na dwie strefy: dzienną i nocną.