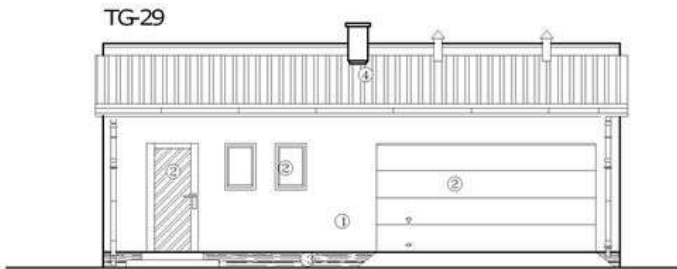


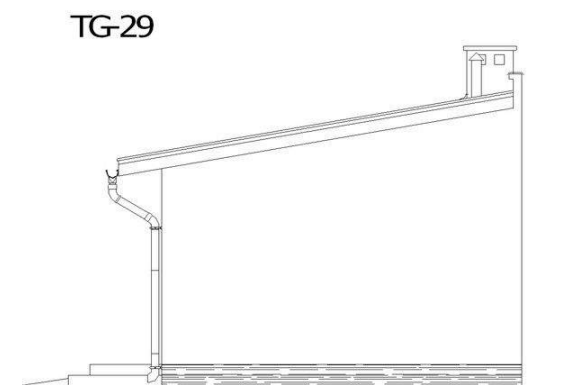
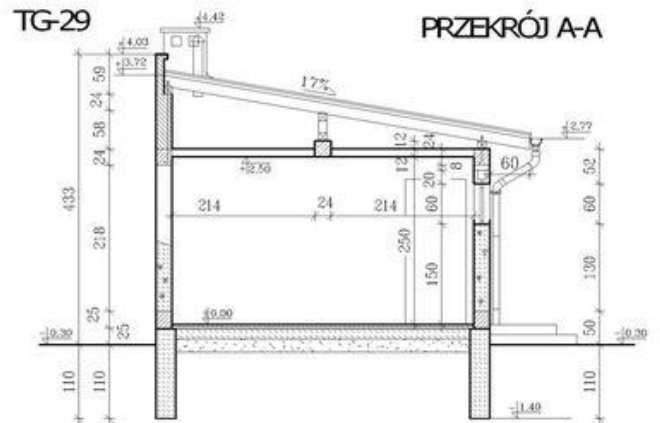
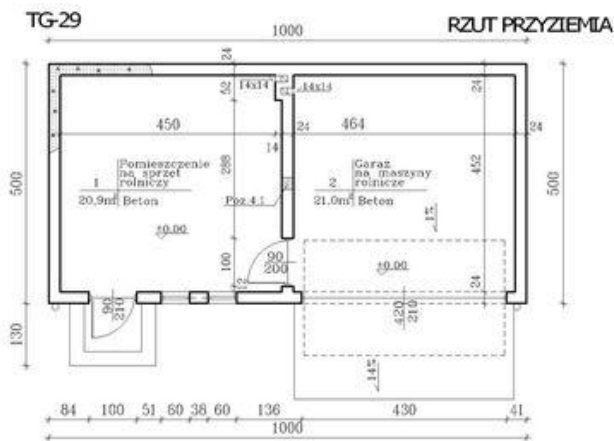


Projekt **ATS TG-29 CE (BUDYNEK UP1-29)**



Oznaczenia **ELEWACJA FRONTOWA**

- ① tynk cem - wap. biały
- ② stolarka - brąz
- ③ cokół - brąz
- ④ blacha trapez. - czerwony



ELEWACJA BOCZNA

Informacje

Wysokość budynku:	4,03 m	Typ zabudowy:	parterowy
Szerokość budynku:	10,00 m	Pow. całkowita:	41,90 m²
Długość budynku:	58,11 m	Pow. zabudowy:	50,00 m²
		Pow. użytkowa:	41,90 m²
		Kubatura:	160,00 m³
		Kąt nachylenia dachu:	8,00°
		Min. szerokość działki:	18,00 m
		Min. długość działki:	13,00 m

Cena projektu na dzień 16.11.2018: **850,00 zł**



Pokaż projekt w internecie

ATS TG-29 CE - ATS TG-29 - Budynek gospodarczy..