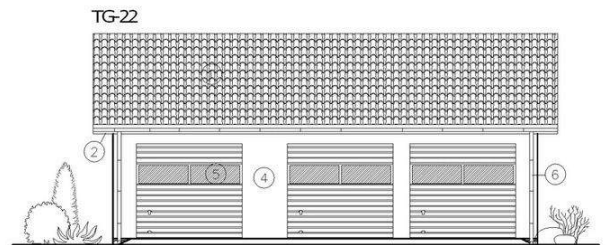
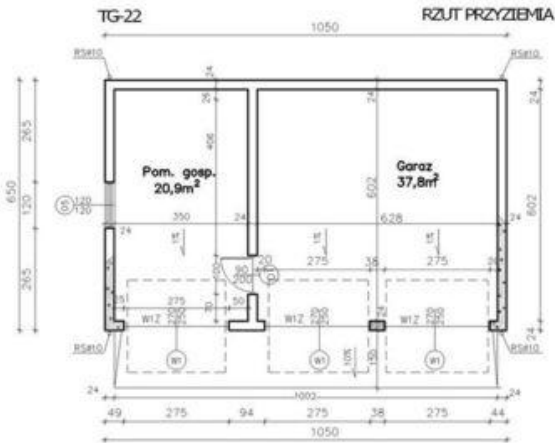
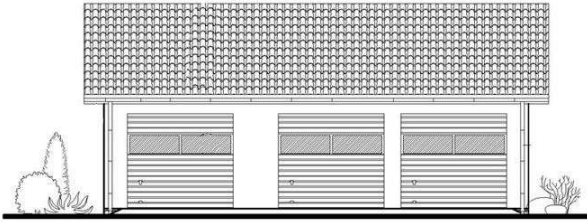




Projekt **ATS TG-22 CE (BUDYNEK UP1-52)**

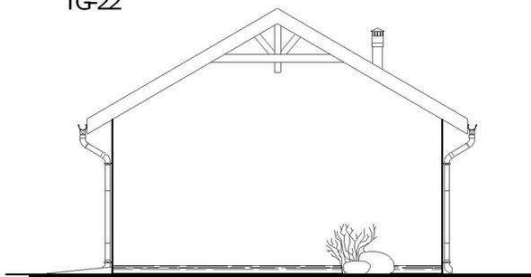


ELEWACJA FRONTOWA 1:100

KOLORYSTYKA

- 1 - Blacha dachówkowa - k.kasztanowy
- 2 - Wiatronki i okapy - k.brazowy
- 3 - Stolaria okienna - k.biały
- 4 - Tynk mineralny - k.biały
- 5 - Wrota Novofem - k.dębu
- 6 - Rynny i rury spustowe - k.brazowy

TG-22



ELEWACJA BOCZNA 1:100

Informacje

Długość budynku:	6,50 m	Typ zabudowy:	parterowy
		Pow. całkowita:	68,30 m²
		Pow. zabudowy:	68,30 m²
		Pow. użytkowa:	58,70 m²
		Kubatura:	283,00 m³
		Min. szerokość działki:	18,50 m
		Min. długość działki:	14,50 m
		Szerokość budynku:	10,50 m

Cena projektu na dzień 10.03.2021: **950,00 zł**



Pokaż projekt w internecie

ATS TG-22 CE - ATS TG-22 - Budynek gospodarczy..