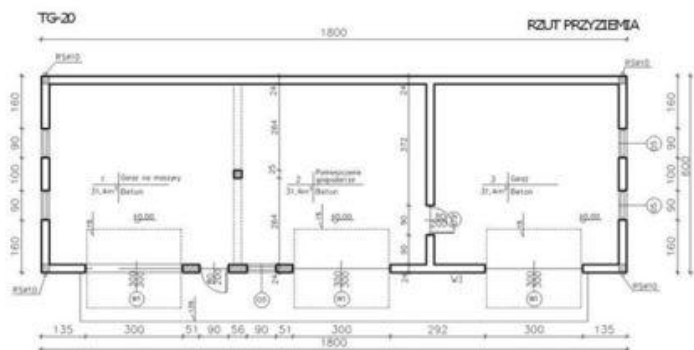
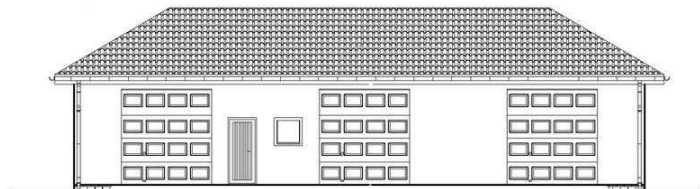




Projekt **ATS TG-20 CE (BUDYNEK UP1-61)**



Informacje

Długość budynku:	6,00 m	Typ zabudowy:	parterowy
		Pow. całkowita:	94,20 m²
		Pow. zabudowy:	108,00 m²
		Pow. użytkowa:	94,20 m²
		Kubatura:	507,60 m³
		Min. szerokość działki:	26,00 m
		Min. długość działki:	14,00 m
		Szerokość budynku:	18,00 m

Cena projektu na dzień 10.03.2021: **1 200,00 zł**



Pokaż projekt w internecie

ATS TG-20 CE - ATS TG-20 - Budynek gospodarczo - garażowy..