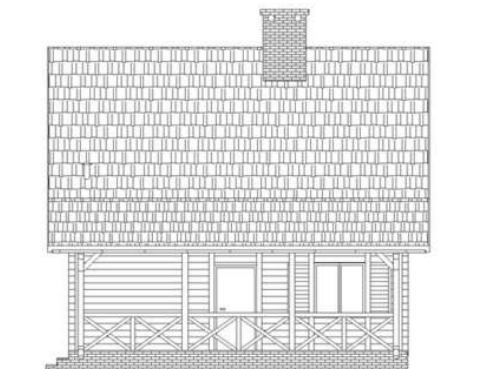
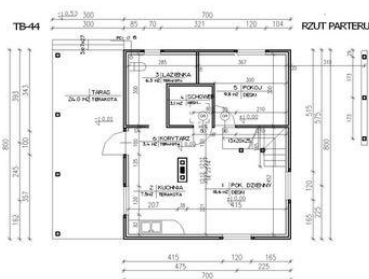




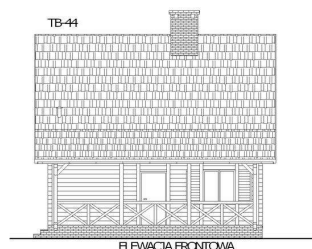
Projekt **ATS TB-44 CE (DOM UP1-74)**



Parter



PARTER



ELEVACJA FRONTOWA



ELEVACJA BOCZNA

Informacje

Szerokość budynku:	7,00 m	Typ zabudowy:	parterowy
Długość budynku:	8,00 m	Pow. całkowita:	109,50 m²
		Pow. zabudowy:	56,00 m²
		Pow. użytkowa:	78,20 m²
		Kubatura:	321,40 m³
		Min. szerokość działki:	18,00 m
		Min. długość działki:	17,00 m
		Liczba pokoi:	2

Cena projektu na dzień 16.11.2018: **1 300,00 zł**



Pokaż projekt w internecie

ATS TB-44 CE - ATS TB-44 - Dom letniskowy..