

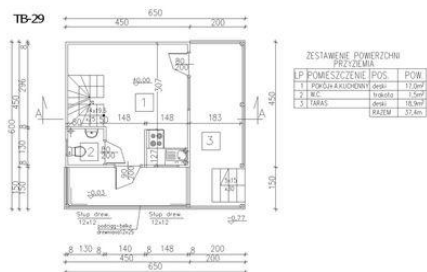


Projekt **ATS TB-29 CE (DOM UP1-17)**



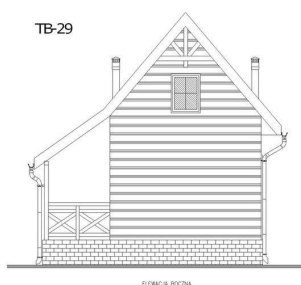
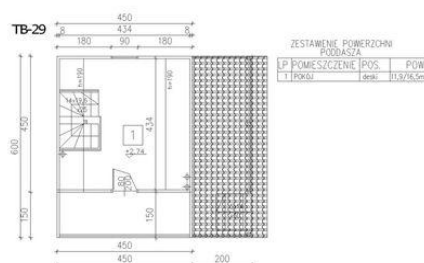
Parter

PARTER



Poddasze

PODDASZE



Informacje

Szerokość budynku:	6,50 m	Typ zabudowy:	z poddaszem
Długość budynku:	6,00 m	Pow. całkowita:	38,90 m²
		Pow. zabudowy:	27,00 m²
		Pow. użytkowa:	30,40 m²
		Kubatura:	162,00 m³
		Min. szerokość działki:	14,50 m
		Min. długość działki:	14,00 m
		Liczba pokoi:	2

Cena projektu na dzień 16.11.2018: **1 200,00 zł**



Pokaż projekt w internecie

ATS TB-29 CE - ATS TB-29 - Dom letniskowy..