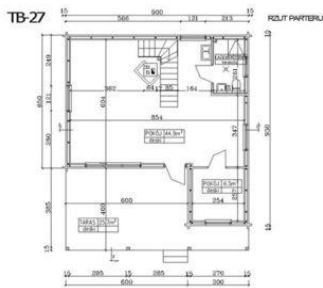




Projekt **ATS TB-27 CE (DOM UP1-92)**

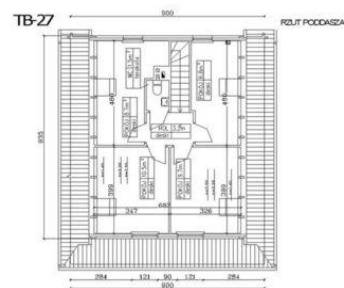


Parter

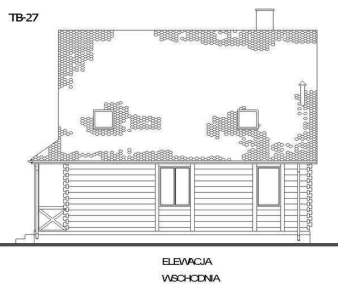


PARTER

Poddasze



PODDASZE



Informacje

Szerokość budynku:	9,00 m	Typ zabudowy:	z poddaszem
Długość budynku:	9,30 m	Pow. całkowita:	133,90 m²
		Pow. zabudowy:	66,90 m²
		Pow. użytkowa:	95,70 m²
		Kubatura:	408,80 m³
		Min. szerokość działki:	17,00 m
		Min. długość działki:	18,30 m
		Liczba pokoi:	6

Cena projektu na dzień 09.09.2020: **1 400,00 zł**



Pokaż projekt w internecie

ATS TB-27 CE - ATS TB-27 - Dom letniskowy..