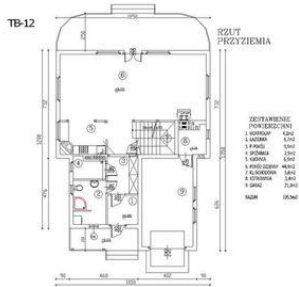




Projekt **ATS TB-12 CE (DOM UP1-18)**



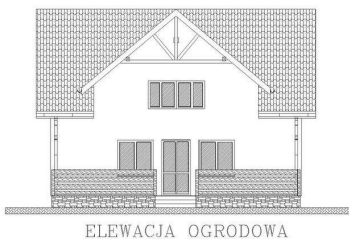
Parter



Poddasze



TB-12



**Informacje**

Szerokość budynku:	<b>10,50 m</b>	Typ zabudowy:	<b>z poddaszem</b>
Długość budynku:	<b>13,58 m</b>	Pow. całkowita:	<b>188,60 m<sup>2</sup></b>
		Pow. zabudowy:	<b>155,10 m<sup>2</sup></b>
		Pow. użytkowa:	<b>164,20 m<sup>2</sup></b>
		Kubatura:	<b>915,10 m<sup>3</sup></b>
		Min. szerokość działki:	<b>18,50 m</b>
		Min. długość działki:	<b>25,00 m</b>
		Liczba pokoi:	<b>6</b>

Cena projektu na dzień 10.03.2021: **1 800,00 zł**



**Pokaż projekt w internecie**

ATS TB-12 CE - ATS TB-12 - Dom jednorodzinny..