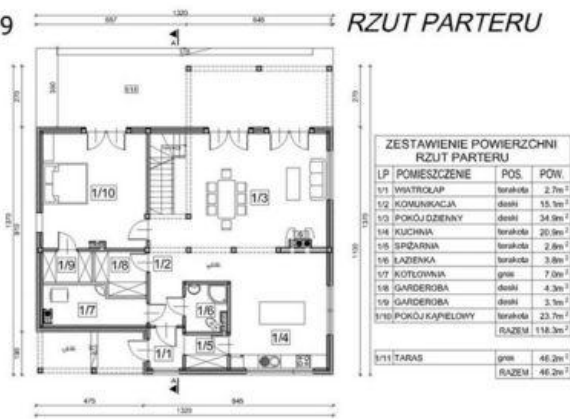




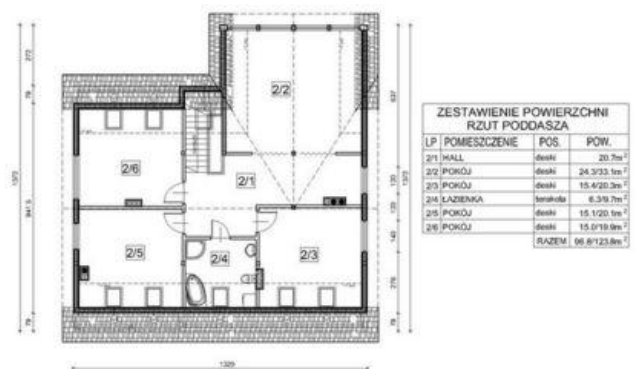
Projekt **ATS AT-99 CE (DOM UP1-34)**



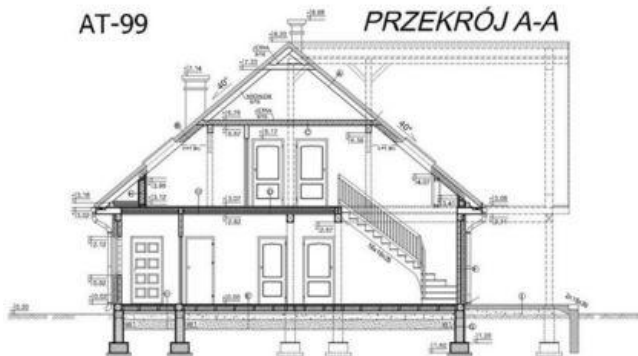
AT-99 RZUT PARTERU



AT-99 RZUT PODDASZA



AT-99 PRZEKRÓJ A-A



**Informacje**

Liczba pokoi:	5	Typ zabudowy:	z poddaszem
		Pow. zabudowy:	136,20 m <sup>2</sup>
		Pow. użytkowa:	215,10 m <sup>2</sup>
		Kubatura:	800,00 m <sup>3</sup>
		Kąt nachylenia dachu:	40,00 °
		Min. szerokość działki:	21,20 m
		Min. długość działki:	21,70 m
		Wysokość budynku:	8,50 m

Cena projektu na dzień 16.11.2018: **1 900,00 zł**



**Pokaż projekt w internecie**

ATS AT-99 CE - BUDYNEK MIESZKALNY JEDNORODZINNY , BAL DREWNIANY &#8211; ATS AT-99 CE Budynek w nowoczesnym stylu, mieszkalny jednorodzinny, parterowy niepodpiwniczony z poddaszem użytkowym, dachem o konstrukcji drewnianej.Wykonany w technologii drewnianej z bala gr.