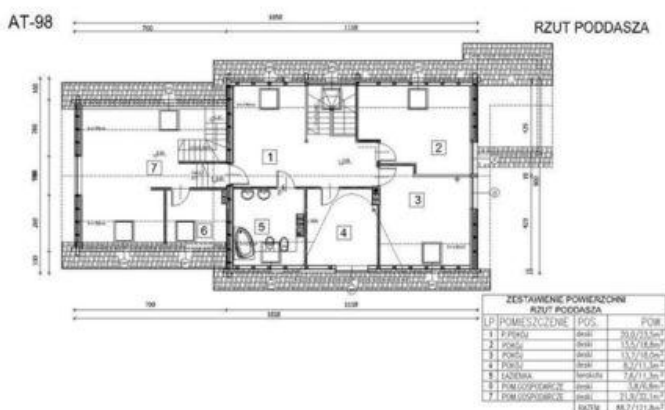
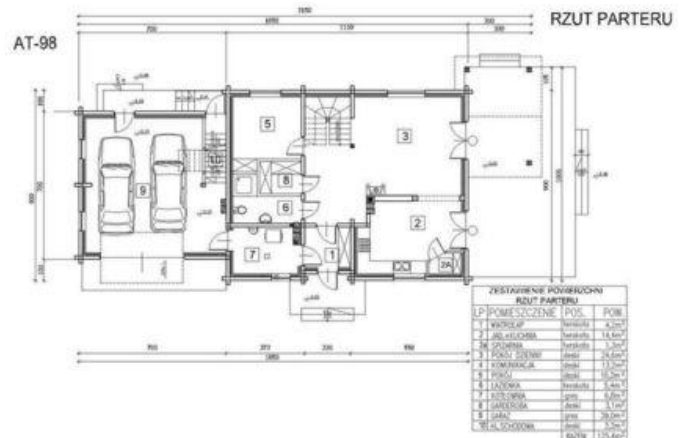
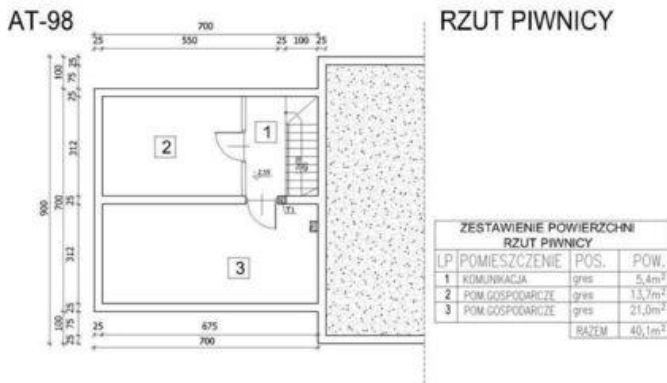




Projekt **ATS AT-98 CE (DOM UP1-33)**



Informacje

Liczba pokoi: **6**

Typ zabudowy: **z poddaszem**

Pow. zabudowy: **165,80 m²**

Pow. użytkowa: **165,10 m²**

Kubatura: **852,00 m³**

Kąt nachylenia dachu: **45,00 °**

Min. szerokość działki: **18,00 m**

Min. długość działki: **26,50 m**

Wysokość budynku: **8,99 m**

Cena projektu na dzień 24.02.2021: **1 850,00 zł**



Pokaż projekt w internecie

ATS AT-98 CE - BUDYNEK JEDNORODZINNY Z GARAŻEM DWUSTANOWISKOWYM, BAL DREWNIANY.