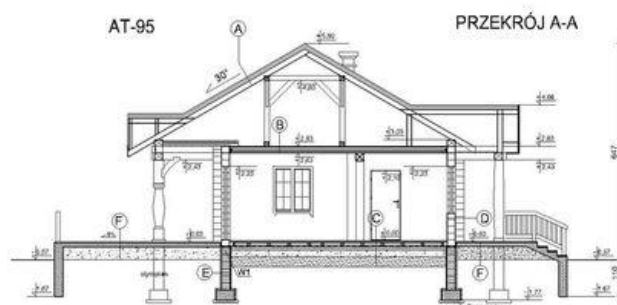
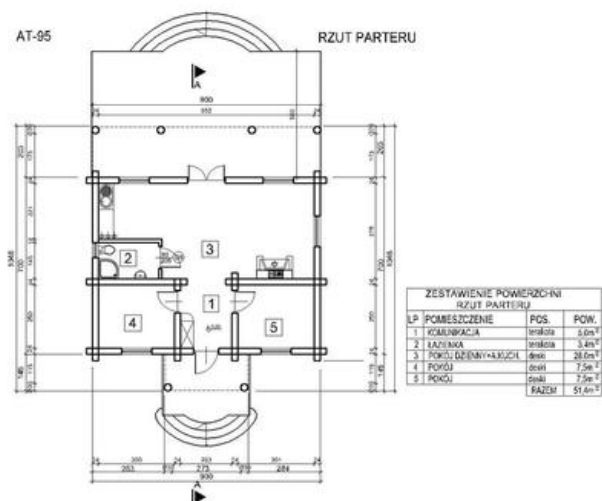




Projekt **ATS AT-95 CE (DOM UP1-90)**



**Informacje**

|                    |               |                         |                             |
|--------------------|---------------|-------------------------|-----------------------------|
| Wysokość budynku:  | <b>5,90 m</b> | Typ zabudowy:           | <b>parterowy</b>            |
| Liczba pokoi:      | <b>3</b>      | Pow. całkowita:         | <b>85,60 m<sup>2</sup></b>  |
| Szerokość budynku: | <b>9,00 m</b> | Pow. zabudowy:          | <b>85,60 m<sup>2</sup></b>  |
| Długość budynku:   | <b>7,00 m</b> | Pow. użytkowa:          | <b>51,40 m<sup>2</sup></b>  |
|                    |               | Kubatura:               | <b>226,80 m<sup>3</sup></b> |
|                    |               | Kąt nachylenia dachu:   | <b>30,00°</b>               |
|                    |               | Min. szerokość działki: | <b>17,00 m</b>              |
|                    |               | Min. długość działki:   | <b>17,00 m</b>              |

Cena projektu na dzień 16.11.2018: **1 600,00 zł**



**Pokaż projekt w internecie**

ATS AT-95 CE - ATS AT-95 - Dom letniskowy..