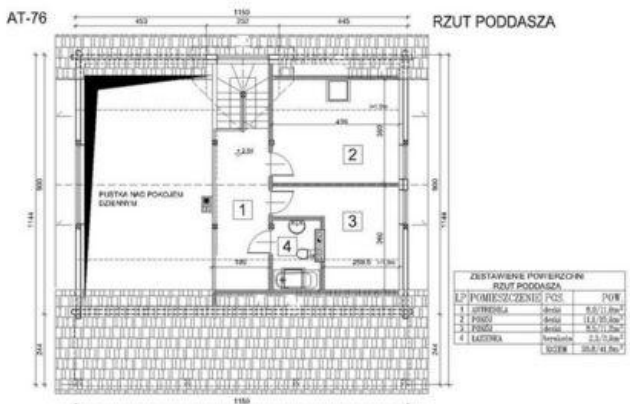
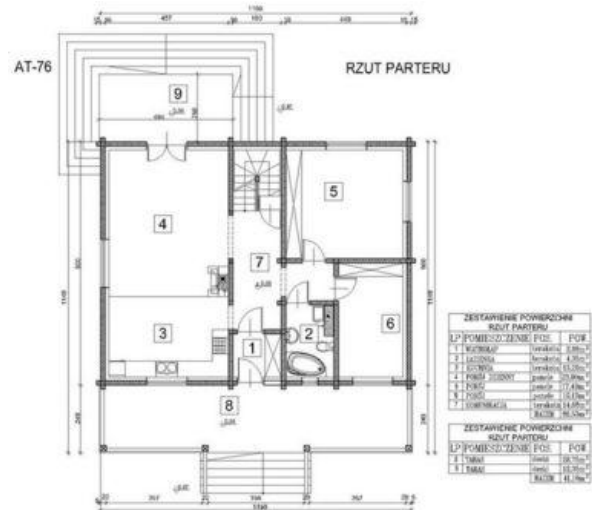
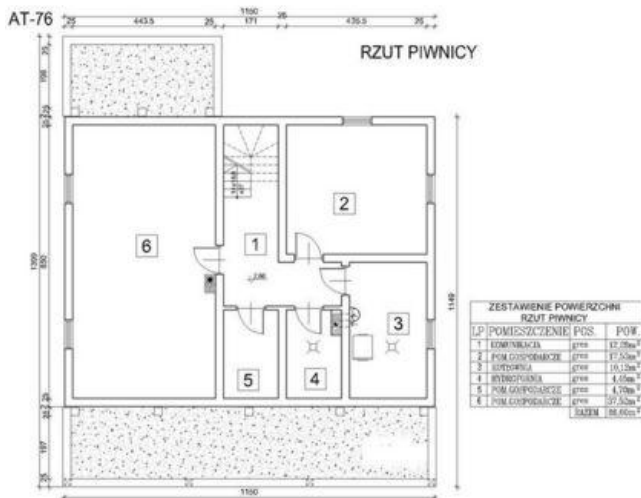




Projekt **ATS AT-76 CE (DOM UP1-38)**



Informacje

- Liczba pokoi: **4**
- Typ zabudowy: **z poddaszem**
- Pow. zabudowy: **132,14 m²**
- Pow. użytkowa: **117,33 m²**
- Kubatura: **685,17 m³**
- Kąt nachylenia dachu: **40,00°**
- Min. szerokość działki: **17,00 m**
- Min. długość działki: **19,50 m**
- Wysokość budynku: **8,26 m**

Cena projektu na dzień 16.11.2018: **1 850,00 zł**



Pokaż projekt w internecie

ATS AT-76 CE - BUDYNEK JEDNORODZINNY, BAL DREWNIANY.