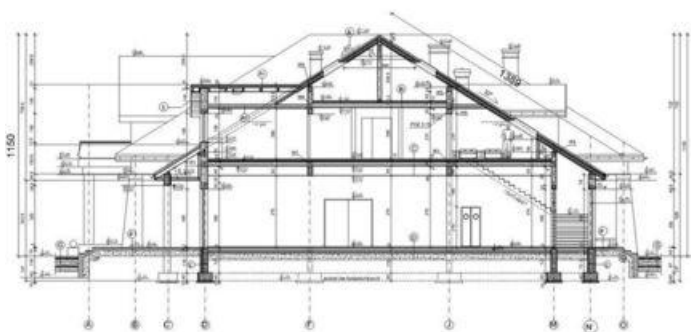




Projekt **ATS AT-130 Projekt Sali Weselnej, Hotel Restauracja CE (BUDYNEK UP1-48)**



Informacje

Wysokość budynku:	11,50 m	Typ zabudowy:	z poddaszem
Wysokość parteru:	3,70 m	Pow. całkowita:	3327,00 m²
Szerokość budynku:	28,09 m	Pow. zabudowy:	1109,00 m²
Długość budynku:	44,78 m	Pow. użytkowa:	2393,60 m²
		Kubatura:	9999,99 m³
		Kąt nachylenia dachu:	32,00°
		Min. szerokość działki:	36,00 m
		Min. długość działki:	55,00 m

Cena projektu na dzień 09.09.2020: **25 000,00 zł**



Pokaż projekt w internecie

ATS AT-130 Projekt Sali Weselnej, Hotel Restauracja CE - Projekt domu weselnego zaprojektowano jako budynek parterowy niepodpiwniczony z poddaszem użytkowym i strychem.