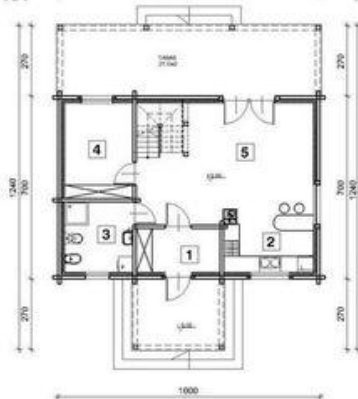




Projekt **ATS AT-101 CE (DOM UP1-06)**

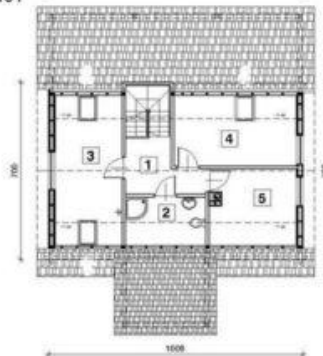


AT-101 RZUT PARTERU



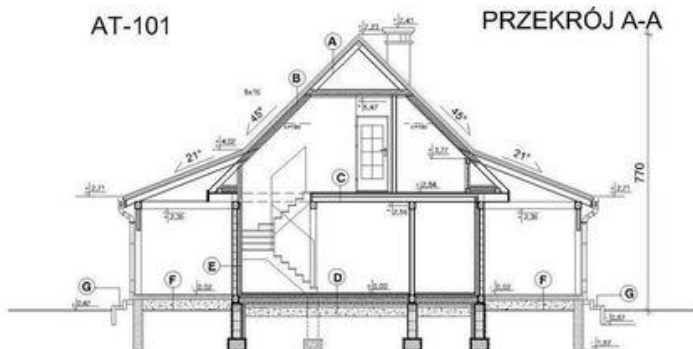
ZESTAWIENIE POWIERZCHNI PARTERU		
LP	POMIESZCZENIE	POW.
1	WIATROLAP	terakota 5,4m ²
2	ANEKS KUCHENNY	terakota 6,2m ²
3	ŁAZIENKA	terakota 7,0m ²
4	POKÓJ	deski 9,5m ²
5	POKÓJ DZIENNY	deski 31,2m ²
RAZEM		59,3m ²

AT-101 RZUT PODDASZA



ZESTAWIENIE POWIERZCHNI PODDASZA		
LP	POMIESZCZENIE	POW.
1	KOMUNIKACJA	deski 5,6m ²
2	ŁAZIENKA	terakota 3,2/6,1m ²
3	POKÓJ	deski 10,9/15,5m ²
4	POKÓJ	deski 9,2/13,6m ²
5	POKÓJ	deski 7,0/10,2m ²
RAZEM		35,9/51,0m ²

AT-101 PRZEKRÓJ A-A



Informacje

Wysokość budynku:	7,70 m	Typ zabudowy:	z poddaszem
Wysokość parteru:	2,56 m	Pow. całkowita:	140,00 m²
Liczba pokoi:	5	Pow. zabudowy:	107,30 m²
Szerokość budynku:	10,00 m	Pow. użytkowa:	95,20 m²
Długość budynku:	12,40 m	Kubatura:	413,00 m³
		Kąt nachylenia dachu:	45,00°
		Min. szerokość działki:	18,00 m
		Min. długość działki:	18,40 m

Cena projektu na dzień 25.02.2021: **1 800,00 zł**



Pokaż projekt w internecie

ATS AT-101 CE - BUDYNEK MIESZKALNY JEDNORODZINNY, BAL DREWNIANY.