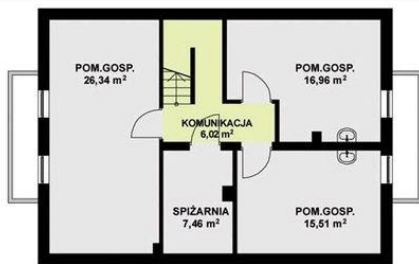




Projekt **ATK TK55P CE (DOM AK1-56)**



Piwnica



Å RZUT PIWNICY

1. Komunikacja 6,02 m²,
2. Spiżarnia 7,46 m²,
3. Pom. gospodarcze 26,34 m²,
4. Pom. gospodarcze 16,96 m²,
5. Pom. gospodarcze 15,51 m²,



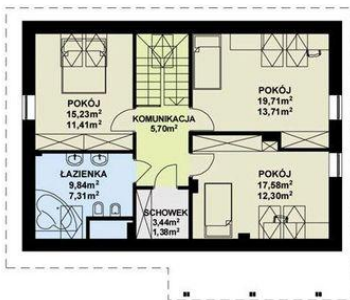
Parter



RZUT PARTERU

1. Wiatrołap 2,70 m²,
2. Hall 2,90 m²,
3. Kuchnia 10,97 m²,
4. Salon 18,93 m²,
5. komunikacja 4,90 m²,
6. Pokój 13,65 m²,
7. Pokój 11,75 m²,
7. Łazienka 3,96 m²,

Poddasze



Å RZUT PODDASZA

1. Komunikacja 5,70 m²,
2. Schowek 1,38 m²,
3. Łazienka 7,31 m²,
4. Pokój 11,41 m²,
5. Pokój 13,71 m²,
6. Pokój 12,30 m²,

Informacje

| | | | |
|---------------|----------|-------------------------|-----------------------------|
| Liczba pokoi: | 6 | Typ zabudowy: | z poddaszem |
| | | Pow. zabudowy: | 96,03 m² |
| | | Pow. użytkowa: | 212,91 m² |
| | | Kubatura: | 833,00 m³ |
| | | Kąt nachylenia dachu: | 40,00° |
| | | Min. szerokość działki: | 17,01 m |
| | | Min. długość działki: | 19,50 m |
| | | Wysokość budynku: | 8,15 m |

Cena projektu na dzień 10.03.2021: **3 450,00 zł**



Pokaż projekt w internecie

ATK TK55P CE - Dom o niezwykle funkcjonalnym wnętrzu. Na niewielkiej powierzchni zmieszczono program użytkowy dla pięcio-, a nawet sześcioposobowej rodziny. Wygodnym udogodnieniem jest wydzielenie na parterze dwóch pokoi z własną łazienką.