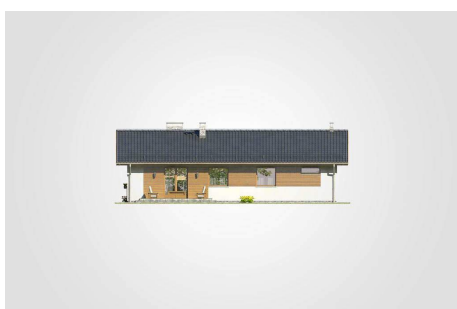
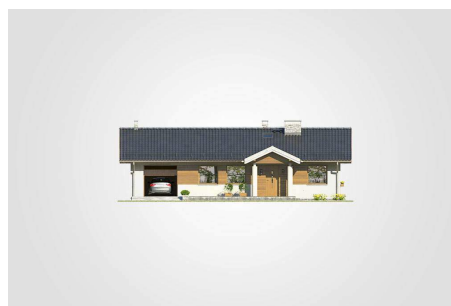




Projekt **AT Zorba VI CE (DOM AI2-17)**



1. przedsionek: 3.50m²
2. kotłownia: 2.60m²
3. kuchnia: 7.05m²
4. pokój dzienny z jadalnią: 20.10m²
5. łazienka: 5.90m²
6. pokój: 10.85m²
7. pokój: 6.30m²
8. pokój: 6.30m²
9. komunikacja: 9.45m²
- razem: 72.05m²
10. garaż: 24.05m²



Informacje

Wysokość budynku:	5,39 m	Typ zabudowy:	parterowy
Liczba pokoi:	4	Pow. całkowita:	129,40 m²
Pow. mieszkalna:	72,05 m²	Pow. zabudowy:	129,40 m²
Pow. dachu:	188,00 m²	Pow. użytkowa:	72,05 m²
		Kubatura:	551,95 m³
		Kąt nachylenia dachu:	25,00°
		Min. szerokość działki:	22,40 m
		Min. długość działki:	17,45 m

Cena projektu na dzień 10.03.2021: **3 340,00 zł**



Pokaż projekt w internecie