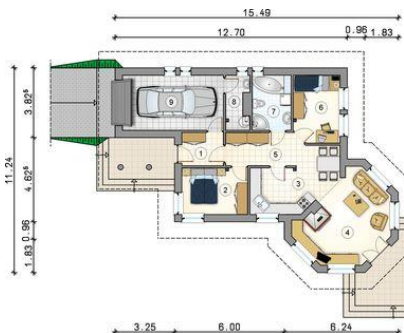
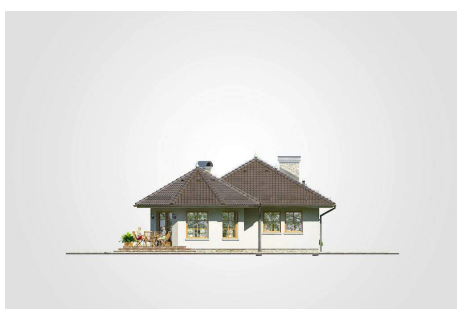
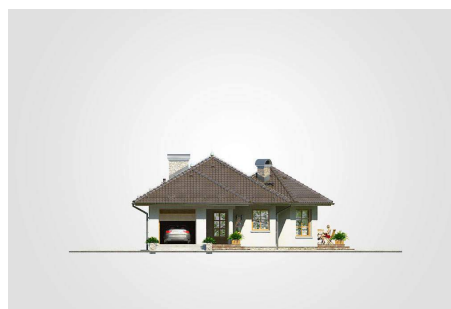




Projekt **AT Wisienka CE (DOM AT2-34)**



1. przedsionek: 4.15m<sup>2</sup>
2. pokój: 9.20m<sup>2</sup>
3. kuchnia: 7.95m<sup>2</sup>
4. pokój dzienny z jadalnią: 25.25m<sup>2</sup>
5. hall: 7.45m<sup>2</sup>
6. pokój: 9.30m<sup>2</sup>
7. łazienka: 6.40m<sup>2</sup>
8. kotłownia: 3.55m<sup>2</sup>
- razem: 73.25m<sup>2</sup>
9. garaż: 16.70m<sup>2</sup>



**Informacje**

Wysokość budynku:	<b>6,30 m</b>	Typ zabudowy:	<b>parterowy</b>
Liczba pokoi:	<b>3</b>	Pow. całkowita:	<b>119,80 m<sup>2</sup></b>
Pow. mieszkalna:	<b>73,25 m<sup>2</sup></b>	Pow. zabudowy:	<b>120,55 m<sup>2</sup></b>
Pow. dachu:	<b>194,60 m<sup>2</sup></b>	Pow. użytkowa:	<b>73,25 m<sup>2</sup></b>
		Kubatura:	<b>530,90 m<sup>3</sup></b>
		Kąt nachylenia dachu:	<b>30,00°</b>
		Min. szerokość działki:	<b>19,24 m</b>
		Min. długość działki:	<b>23,49 m</b>

Cena projektu na dzień 25.02.2021: **3 340,00 zł**



**Pokaż projekt w internecie**