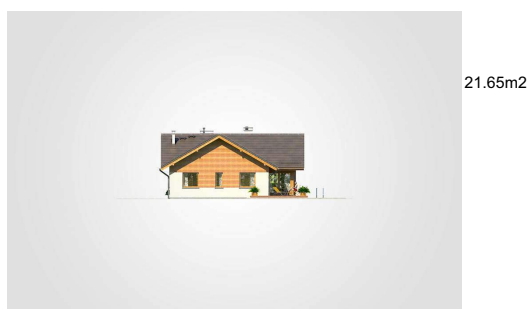
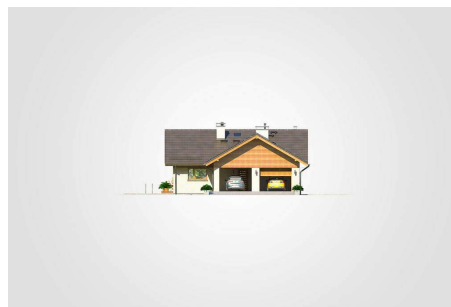
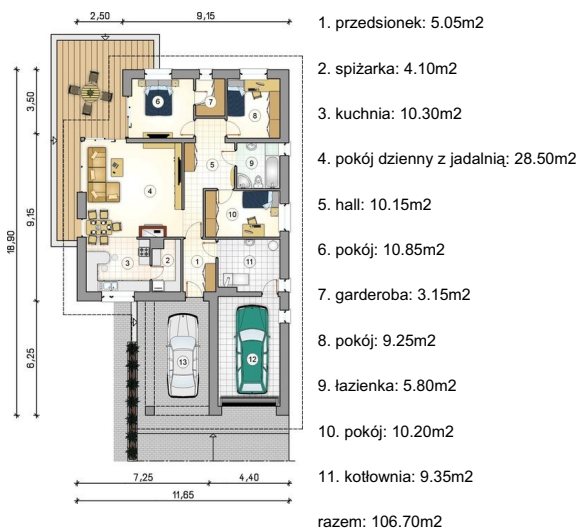




Projekt **AT Winston IV CE (DOM AT9-84)**



Informacje

Wysokość budynku:	6,13 m	Typ zabudowy:	parterowy
Liczba pokoi:	4	Pow. całkowita:	188,00 m²
Pow. mieszkalna:	106,70 m²	Pow. zabudowy:	188,00 m²
Pow. dachu:	273,00 m²	Pow. użytkowa:	106,70 m²
		Kubatura:	894,60 m³
		Kąt nachylenia dachu:	30,00°
		Min. szerokość działki:	19,73 m
		Min. długość działki:	26,98 m

Cena projektu na dzień 15.11.2018: **2 290,00 zł**



Pokaż projekt w internecie