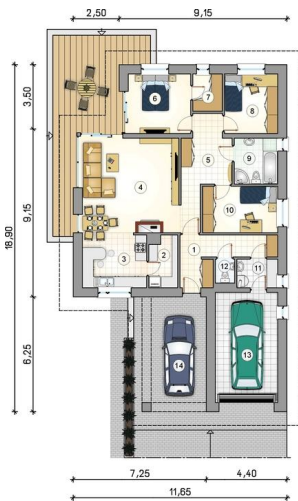
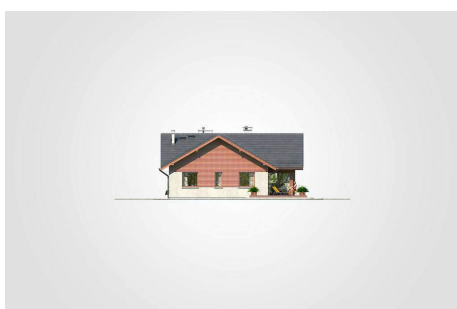
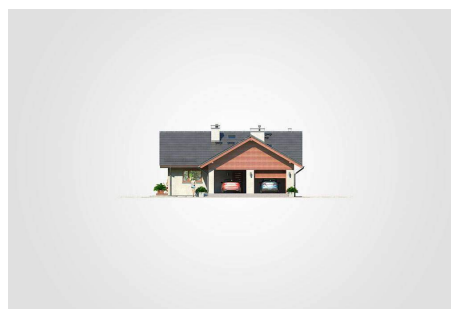




Projekt **AT Winston III CE (DOM AT9-82)**



1. przedsionek: 9.10m²
2. spiżarka: 4.10m²
3. kuchnia: 10.30m²
4. pokój dzienny z jadalnią: 28.50m²
5. hall: 10.15m²
6. pokój: 10.85m²
7. garderoba: 3.15m²
8. pokój: 9.25m²
9. łazienka: 5.80m²
10. pokój: 10.20m²
11. kotłownia: 3.35m²
12. w.c.: 1.30m²



21.65m²

Informacje

Wysokość budynku:	6,13 m	Typ zabudowy:	parterowy
Liczba pokoi:	4	Pow. całkowita:	188,00 m²
Pow. mieszkalna:	106,05 m²	Pow. zabudowy:	188,00 m²
Pow. dachu:	273,00 m²	Pow. użytkowa:	106,05 m²
		Kubatura:	894,60 m³
		Kąt nachylenia dachu:	30,00°
		Min. szerokość działki:	19,73 m
		Min. długość działki:	26,98 m

Cena projektu na dzień 15.11.2018: **2 290,00 zł**



Pokaż projekt w internecie