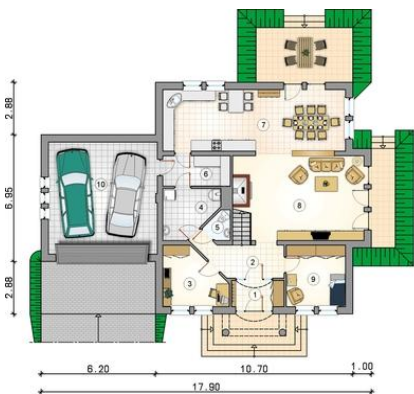
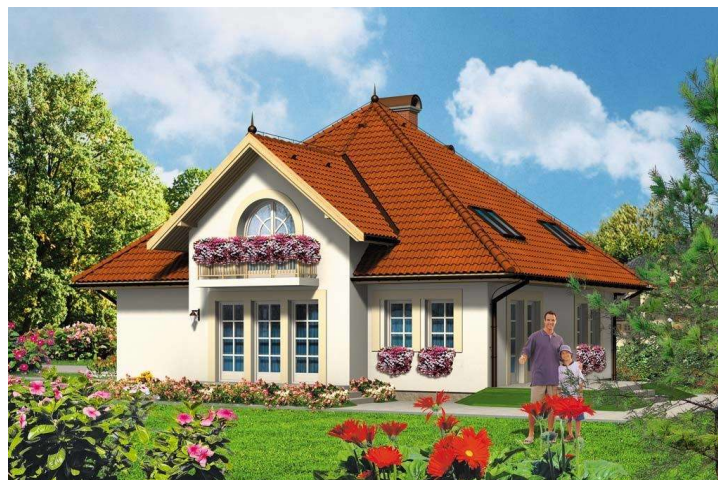
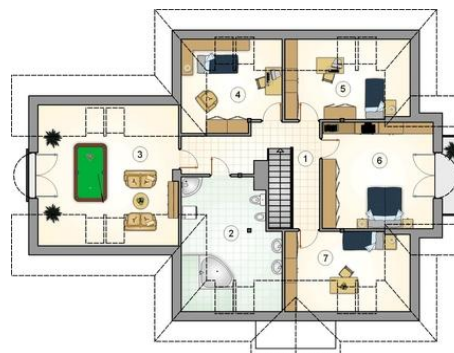




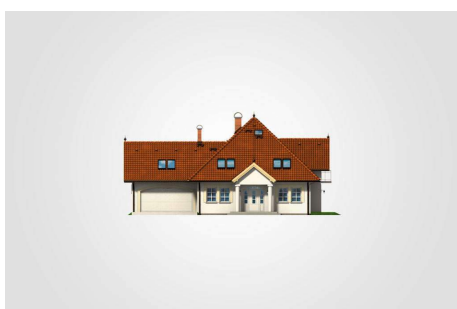
Projekt **AT Willa Zosi CE (DOM AT6-46)**



- 1. przedsiónek: 4.10m<sup>2</sup>
- 2. hall z komunikacją: 8.10m<sup>2</sup>
- 3. pokój: 9.90m<sup>2</sup>
- 4. kotłownia: 7.25m<sup>2</sup>
- 5. w.c.: 1.80m<sup>2</sup>
- 6. spiżarnia: 6.15m<sup>2</sup>
- 7. kuchnia z jadalnią: 33.65m<sup>2</sup>
- 8. pokój dzienny: 31.00m<sup>2</sup>
- 9. pokój: 10.85m<sup>2</sup>
- razem: 112.80m<sup>2</sup>
- 10. garaż: 36.25m<sup>2</sup>



- 1. hall z komunikacją: 12.80m<sup>2</sup>
- 2. łazienka: 15.40m<sup>2</sup>
- 3. pokój: 22.20m<sup>2</sup>
- 4. pokój: 9.10m<sup>2</sup>
- 5. pokój: 10.15m<sup>2</sup>
- 6. pokój: 20.95m<sup>2</sup>
- 7. pokój: 10.15m<sup>2</sup>
- razem: 100.75m<sup>2</sup>



**Informacje**

Wysokość budynku:	<b>9,46 m</b>	Typ zabudowy:	<b>z poddaszem</b>
Liczba pokoi:	<b>8</b>	Pow. całkowita:	<b>373,05 m<sup>2</sup></b>
Pow. mieszkalna:	<b>213,55 m<sup>2</sup></b>	Pow. zabudowy:	<b>188,60 m<sup>2</sup></b>
Pow. dachu:	<b>318,60 m<sup>2</sup></b>	Pow. użytkowa:	<b>213,55 m<sup>2</sup></b>
		Kubatura:	<b>1085,60 m<sup>3</sup></b>
		Kąt nachylenia dachu:	<b>44,00°</b>
		Min. szerokość działki:	<b>25,90 m</b>
		Min. długość działki:	<b>21,91 m</b>

Cena projektu na dzień 16.11.2018: **3 190,00 zł**



**Pokaż projekt w internecie**