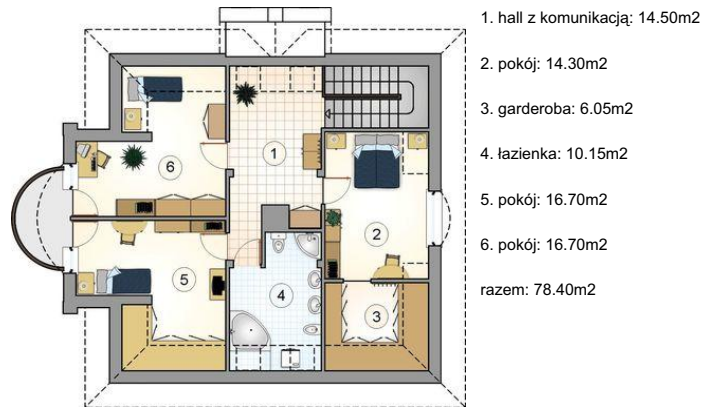
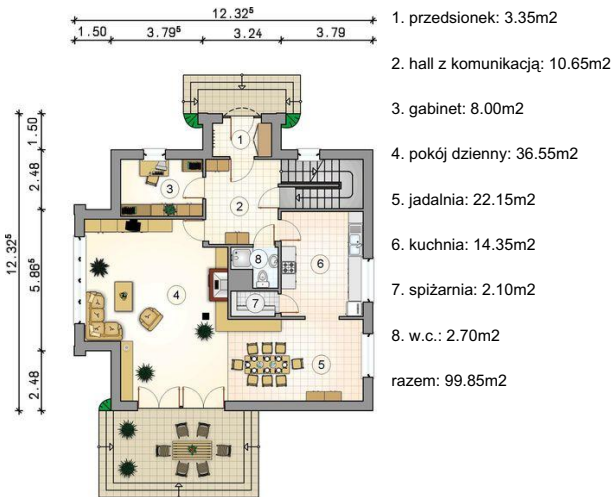
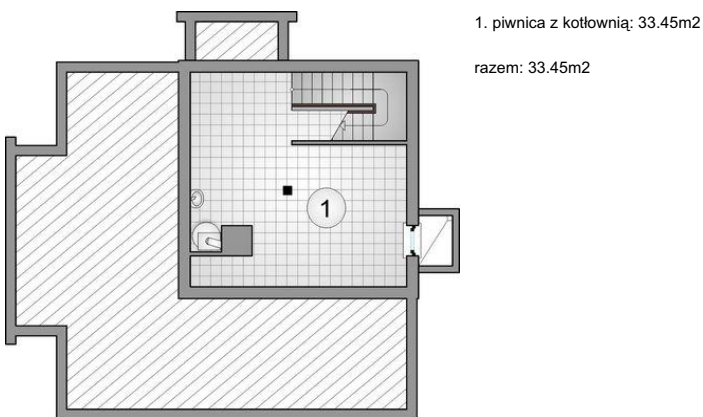




Projekt **AT Willa Barbara CE (DOM AT5-52)**



Piwnica



Informacje

Wysokość budynku:	9,48 m	Typ zabudowy:	z poddaszem
Liczba pokoi:	5	Pow. całkowita:	307,55 m²
Pow. mieszkalna:	178,25 m²	Pow. zabudowy:	133,45 m²
Pow. dachu:	222,00 m²	Pow. użytkowa:	178,25 m²
		Kubatura:	942,20 m³
		Kąt nachylenia dachu:	45,00°
		Min. szerokość działki:	20,33 m
		Min. długość działki:	20,33 m

Cena projektu na dzień 10.03.2021: **3 840,00 zł**



Pokaż projekt w internecie