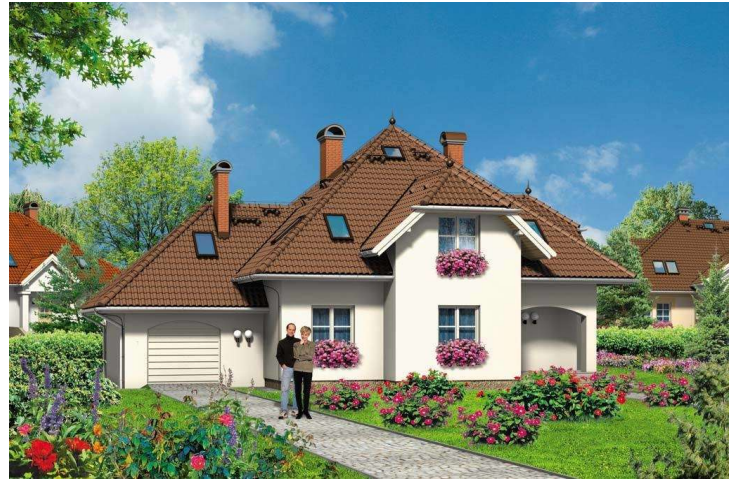
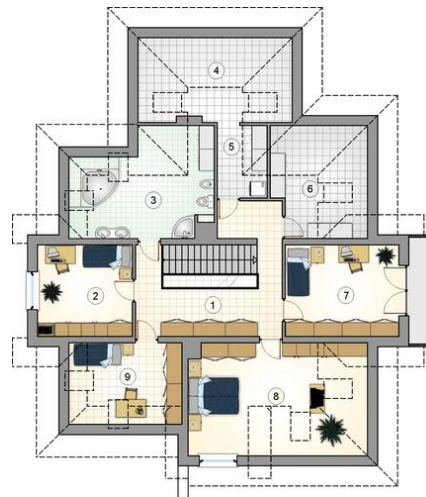




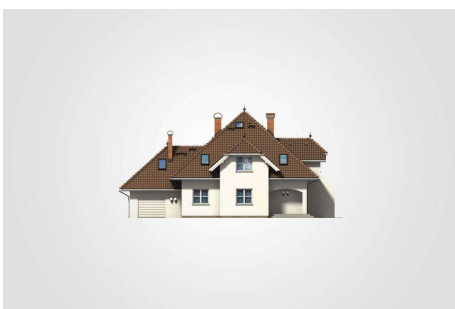
Projekt **AT Willa Artura CE (DOM AT7-07)**



1. przedsiónek: 9.60m<sup>2</sup>
2. hall z komunikacją i jadalnią: 38.45m<sup>2</sup>
3. pokój: 8.55m<sup>2</sup>
4. łazienka: 7.25m<sup>2</sup>
5. w.c.: 1.25m<sup>2</sup>
6. kotłownia: 7.65m<sup>2</sup>
7. kuchnia: 18.30m<sup>2</sup>
8. pokój: 9.75m<sup>2</sup>
9. pokój dzienny: 32.25m<sup>2</sup>
- razem: 133.05m<sup>2</sup>
10. garaż: 19.85m<sup>2</sup>



1. hall z komunikacją: 19.10m<sup>2</sup>
2. pokój: 13.15m<sup>2</sup>
3. łazienka: 15.25m<sup>2</sup>
4. suszarnia: 3.90m<sup>2</sup>
5. pralnia: 3.95m<sup>2</sup>
6. pomieszczenie gospodarcze: 4.50m<sup>2</sup>
7. pokój: 15.55m<sup>2</sup>
8. pokój: 18.25m<sup>2</sup>
9. pokój: 10.40m<sup>2</sup>
- razem: 104.05m<sup>2</sup>



**Informacje**

Wysokość budynku:	<b>9,93 m</b>	Typ zabudowy:	<b>z poddaszem</b>
Liczba pokoi:	<b>7</b>	Pow. całkowita:	<b>411,35 m<sup>2</sup></b>
Pow. mieszkalna:	<b>237,10 m<sup>2</sup></b>	Pow. zabudowy:	<b>208,65 m<sup>2</sup></b>
Pow. dachu:	<b>360,35 m<sup>2</sup></b>	Pow. użytkowa:	<b>237,10 m<sup>2</sup></b>
		Kubatura:	<b>1240,45 m<sup>3</sup></b>
		Kąt nachylenia dachu:	<b>42,00°</b>
		Min. szerokość działki:	<b>24,45 m</b>
		Min. długość działki:	<b>24,30 m</b>

Cena projektu na dzień 16.11.2018: **2 990,00 zł**



**Pokaż projekt w internecie**