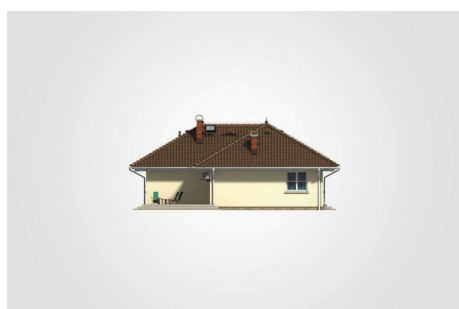
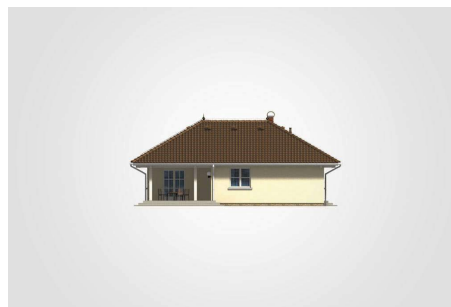
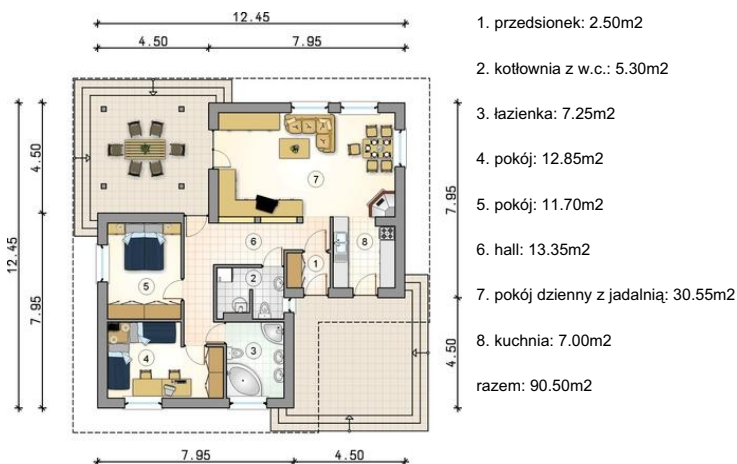




Projekt **AT Ważka CE (DOM AT5-02)**



**Informacje**

Wysokość budynku:	<b>6,12 m</b>	Typ zabudowy:	<b>parterowy</b>
Liczba pokoi:	<b>3</b>	Pow. całkowita:	<b>133,45 m<sup>2</sup></b>
Pow. mieszkalna:	<b>90,50 m<sup>2</sup></b>	Pow. zabudowy:	<b>133,45 m<sup>2</sup></b>
Pow. dachu:	<b>217,70 m<sup>2</sup></b>	Pow. użytkowa:	<b>90,50 m<sup>2</sup></b>
		Kubatura:	<b>598,75 m<sup>3</sup></b>
		Kąt nachylenia dachu:	<b>30,00°</b>
		Min. szerokość działki:	<b>20,45 m</b>
		Min. długość działki:	<b>20,45 m</b>

Cena projektu na dzień 16.11.2018: **1 940,00 zł**



**Pokaż projekt w internecie**