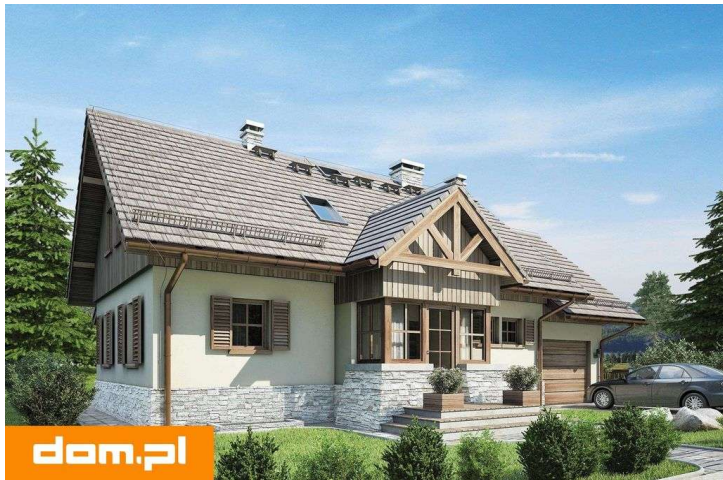




Projekt **AT U Gazdy IV CE (DOM AI6-30)**

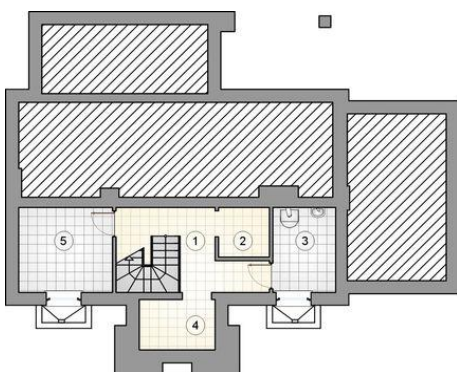


1. przedsiönek: 4.40m²
 2. hall: 13.05m²
 3. pokój: 9.35m²
 4. pokój dzienny: 22.50m²
 5. jadalnia: 13.45m²
 6. kuchnia: 13.45m²
 7. łazienka: 3.65m²
 8. pomieszczenie gospodarcze: 4.45m²
 9. garaż: 19.95m²
- razem: 84.30m²



1. hall z komunikacją: 10.70m²
 2. łazienka: 5.55m²
 3. pokój: 10.60m²
 4. pokój: 7.75m²
 5. pokój: 16.55m²
 6. garderoba: 6.60m²
 7. pralnia: 6.10m²
- razem: 63.85m²

Piwnica



1. hall z komunikacją: 10.40m²
 2. schowek: 3.00m²
 3. kotłownia: 6.20m²
 4. schowek: 4.55m²
 5. piwnica: 9.35m²
- razem: 33.50m²

Informacje

Wysokość budynku:	7,80 m	Typ zabudowy:	z poddaszem
Liczba pokoi:	5	Pow. całkowita:	318,10 m²
Pow. mieszkalna:	148,15 m²	Pow. zabudowy:	156,35 m²
Pow. dachu:	254,40 m²	Pow. użytkowa:	148,15 m²
		Kubatura:	815,45 m³
		Kąt nachylenia dachu:	40,00°
		Min. szerokość działki:	23,60 m
		Min. długość działki:	20,20 m

Cena projektu na dzień 11.03.2021: **3 790,00 zł**



Pokaż projekt w internecie