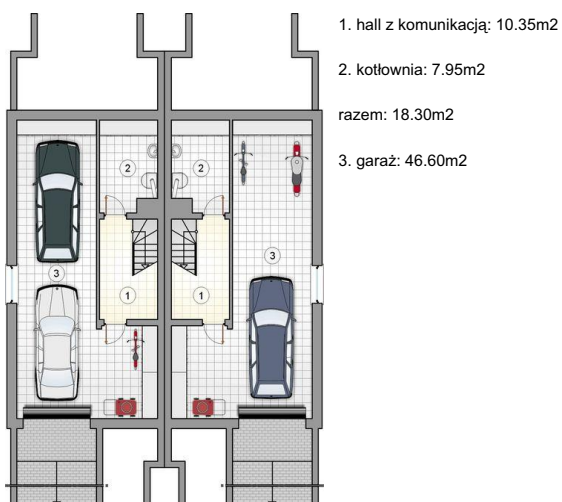
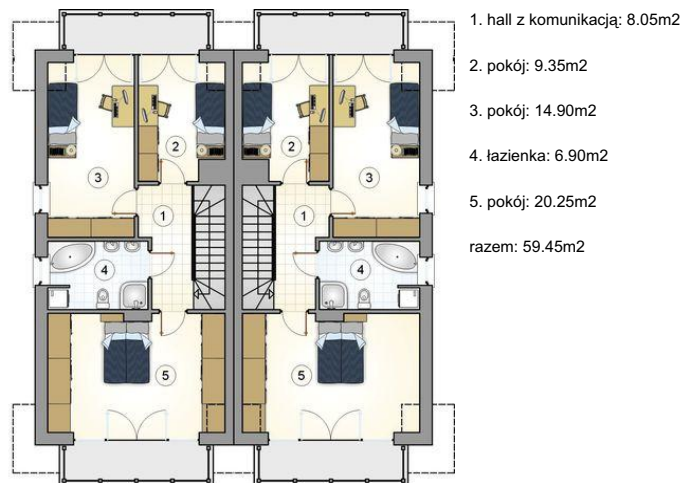
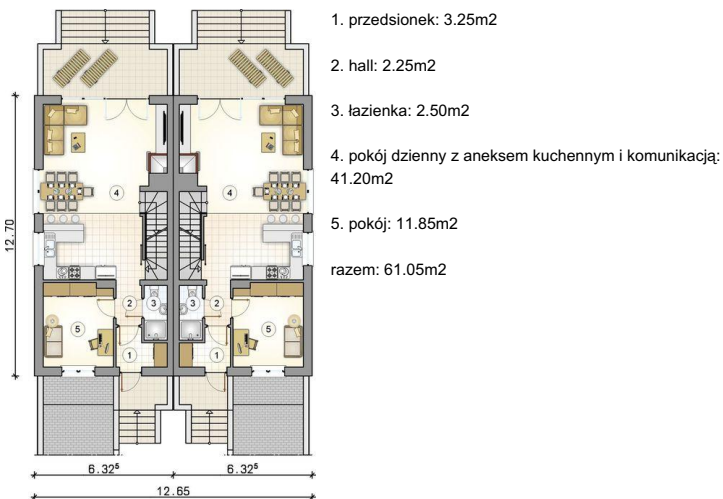
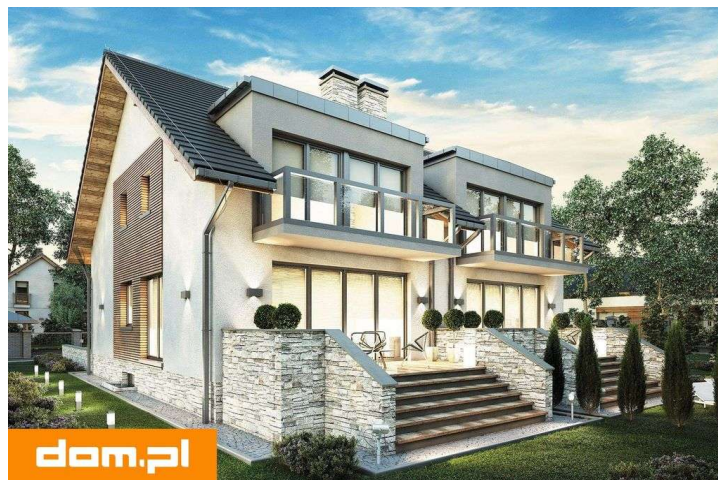




Projekt **AT Tandem III CE (DOM AI4-80)**



Informacje

Wysokość budynku:	9,88 m	Typ zabudowy:	bliźniak
Liczba pokoi:	5	Pow. całkowita:	241,00 m²
Pow. mieszkalna:	120,50 m²	Pow. zabudowy:	80,35 m²
Pow. dachu:	109,00 m²	Pow. użytkowa:	120,50 m²
		Kubatura:	799,50 m³
		Kąt nachylenia dachu:	35,00°
		Min. szerokość działki:	20,73 m
		Min. długość działki:	25,52 m

Cena projektu na dzień 12.03.2021: **4 750,00 zł**



Pokaż projekt w internecie