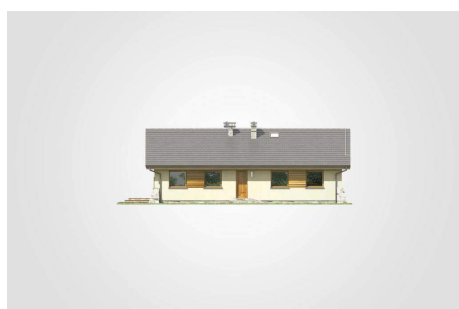
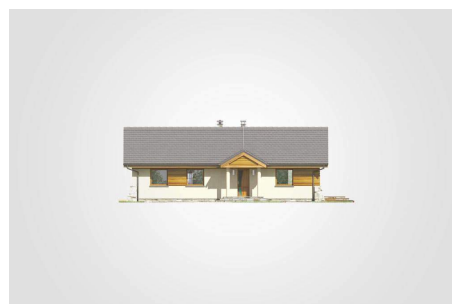




Projekt **AT Świt II CE (DOM AI2-05)**



- 1. przedsionek: 2.65m²
- 2. hall: 7.10m²
- 3. pokój: 11.30m²
- 4. pokój: 12.25m²
- 5. pokój: 12.25m²
- 6. łazienka: 10.05m²
- 7. kotłownia: 6.70m²
- 8. kuchnia: 9.00m²
- 9. jadalnia: 10.65m²
- 10. pokój dzienny: 26.70m²
- razem: 108.65m²



Informacje

Wysokość budynku:	6,19 m	Typ zabudowy:	parterowy
Liczba pokoi:	4	Pow. całkowita:	140,60 m²
Pow. mieszkalna:	108,65 m²	Pow. zabudowy:	143,20 m²
Pow. dachu:	204,00 m²	Pow. użytkowa:	108,65 m²
		Kubatura:	645,20 m³
		Kąt nachylenia dachu:	30,00°
		Min. szerokość działki:	22,63 m
		Min. długość działki:	17,14 m

Cena projektu na dzień 10.03.2021: **3 340,00 zł**



Pokaż projekt w internecie