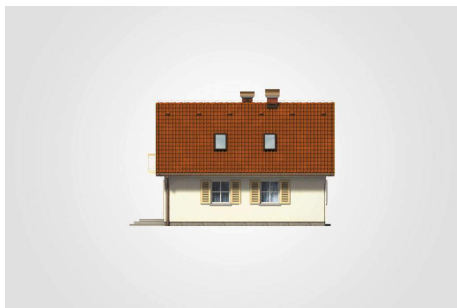
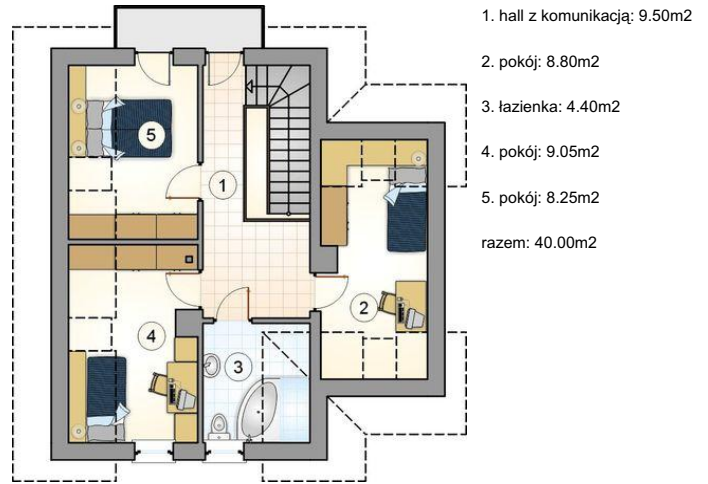




Projekt **AT Storczyk CE (DOM AT6-96)**



Informacje

Wysokość budynku:	7,49 m	Typ zabudowy:	z poddaszem
Liczba pokoi:	4	Pow. całkowita:	160,60 m²
Pow. mieszkalna:	99,95 m²	Pow. zabudowy:	80,30 m²
Pow. dachu:	153,00 m²	Pow. użytkowa:	99,95 m²
		Kubatura:	458,70 m³
		Kąt nachylenia dachu:	45,00°
		Min. szerokość działki:	16,20 m
		Min. długość działki:	17,70 m

Cena projektu na dzień 10.03.2021: **3 140,00 zł**



Pokaż projekt w internecie