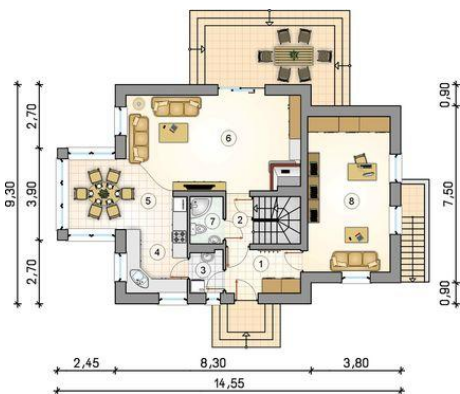




Projekt **AT Smrek IV CE (DOM AI1-06)**

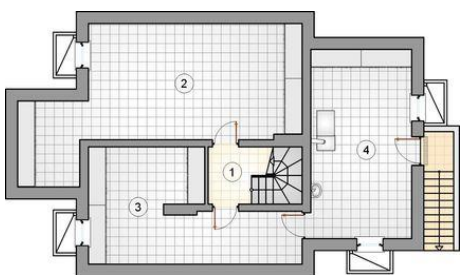


1. przedsiónek: 5.85m²
 2. hall z komunikacją: 2.30m²
 3. spiżarnia: 2.45m²
 4. kuchnia: 9.25m²
 5. jadalnia: 10.60m²
 6. pokój dzienny: 28.70m²
 7. łazienka: 2.80m²
 8. pokój: 23.10m²
- razem: 85.05m²



1. hall z komunikacją: 8.30m²
 2. garderoba: 7.55m²
 3. pokój: 12.30m²
 4. pokój: 12.35m²
 5. łazienka: 4.60m²
 6. pokój: 15.25m²
- razem: 60.35m²

Piwnica



1. hall z komunikacją: 3.65m²
 2. piwnica: 36.65m²
 3. piwnica: 22.25m²
 4. kotłownia: 23.10m²
- razem: 85.65m²

Informacje

Wysokość budynku:	8,16 m	Typ zabudowy:	z poddaszem
Liczba pokoi:	5	Pow. całkowita:	343,05 m²
Pow. mieszkalna:	145,40 m²	Pow. zabudowy:	125,40 m²
Pow. dachu:	228,00 m²	Pow. użytkowa:	145,40 m²
		Kubatura:	1025,70 m³
		Kąt nachylenia dachu:	42,00°
		Min. szerokość działki:	22,55 m
		Min. długość działki:	17,30 m

Cena projektu na dzień 10.03.2021: **3 840,00 zł**



Pokaż projekt w internecie