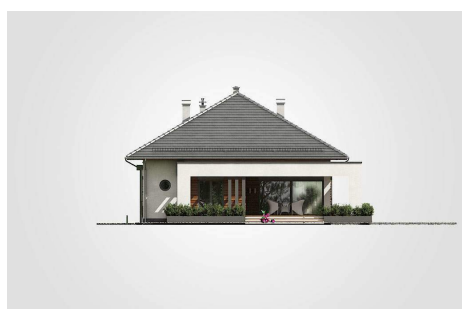
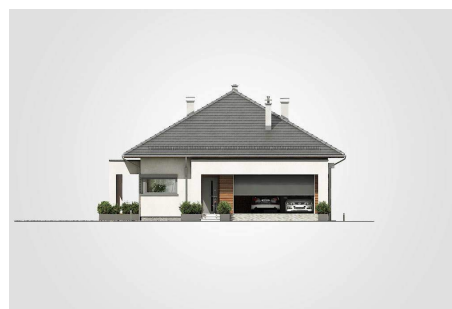




Projekt **AT Sardynia X CE (DOM AI5-69)**



1. przedsionek: 5.20m<sup>2</sup>
  2. hall: 12.75m<sup>2</sup>
  3. kuchnia: 9.10m<sup>2</sup>
  4. spiżarka: 0.50m<sup>2</sup>
  5. pokój dzienny z jadalnią: 33.70m<sup>2</sup>
  6. pokój z garderobą: 16.10m<sup>2</sup>
  7. łazienka: 6.55m<sup>2</sup>
  8. pokój: 11.85m<sup>2</sup>
  9. pokój: 11.10m<sup>2</sup>
  10. łazienka: 2.25m<sup>2</sup>
  11. kotłownia: 2.35m<sup>2</sup>
- razem: 111.45m<sup>2</sup>



**Informacje**

Wysokość budynku:	<b>8,04 m</b>	Typ zabudowy:	<b>parterowy</b>
Liczba pokoi:	<b>4</b>	Pow. całkowita:	<b>213,55 m<sup>2</sup></b>
Pow. mieszkalna:	<b>111,45 m<sup>2</sup></b>	Pow. zabudowy:	<b>251,00 m<sup>2</sup></b>
Pow. dachu:	<b>254,00 m<sup>2</sup></b>	Pow. użytkowa:	<b>111,45 m<sup>2</sup></b>
		Kubatura:	<b>1093,20 m<sup>3</sup></b>
		Kąt nachylenia dachu:	<b>30,00°</b>
		Min. szerokość działki:	<b>21,35 m</b>
		Min. długość działki:	<b>30,15 m</b>

Cena projektu na dzień 12.03.2021: **3 740,00 zł**



**Pokaż projekt w internecie**