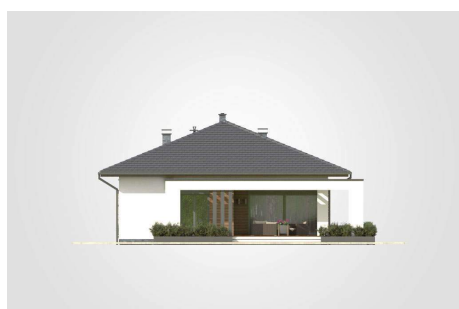




Projekt **AT Sardynia IV Bis CE (DOM AI4-36)**



1. przedsionek: 5.20m²
 2. hall: 13.70m²
 3. kuchnia: 10.00m²
 4. spiżarka: 0.75m²
 5. pokój dzienny z jadalnią: 36.15m²
 6. pokój z garderobą: 16.80m²
 7. łazienka: 6.45m²
 8. pokój: 11.40m²
 9. pokój: 11.40m²
 10. łazienka: 2.15m²
 11. kotłownia: 3.70m²
- razem: 117.70m²



Informacje

| | | | |
|-------------------|-----------------------------|-------------------------|------------------------------|
| Wysokość budynku: | 6,77 m | Typ zabudowy: | parterowy |
| Liczba pokoi: | 4 | Pow. całkowita: | 216,55 m² |
| Pow. mieszkalna: | 117,70 m² | Pow. zabudowy: | 249,60 m² |
| Pow. dachu: | 244,00 m² | Pow. użytkowa: | 117,70 m² |
| | | Kubatura: | 1004,80 m³ |
| | | Kąt nachylenia dachu: | 22,00° |
| | | Min. szerokość działki: | 21,39 m |
| | | Min. długość działki: | 29,90 m |

Cena projektu na dzień 12.03.2021: **3 690,00 zł**



Pokaż projekt w internecie