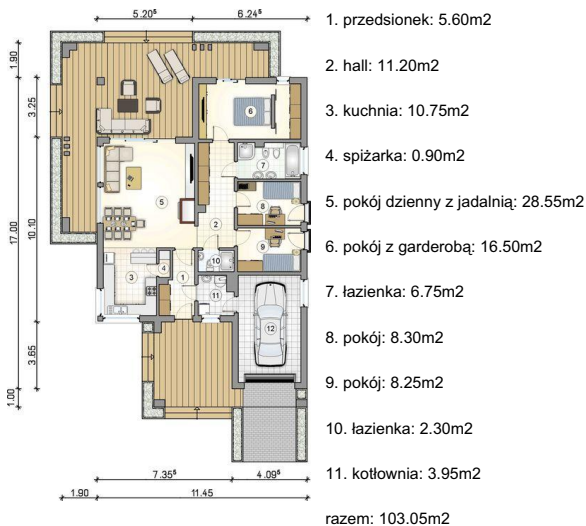




Projekt **AT Sardynia II Sz CE (DOM AI5-90)**



**Informacje**

Liczba pokoi:	<b>4</b>	Typ zabudowy:	<b>parterowy</b>
Pow. mieszkalna:	<b>103,05 m<sup>2</sup></b>	Pow. całkowita:	<b>191,70 m<sup>2</sup></b>
Pow. dachu:	<b>165,00 m<sup>2</sup></b>	Pow. zabudowy:	<b>229,10 m<sup>2</sup></b>
		Pow. użytkowa:	<b>103,05 m<sup>2</sup></b>
		Kubatura:	<b>708,35 m<sup>3</sup></b>
		Min. szerokość działki:	<b>23,45 m</b>
		Min. długość działki:	<b>29,00 m</b>
		Wysokość budynku:	<b>4,48 m</b>

Cena projektu na dzień 11.03.2021: **3 740,00 zł**



**Pokaż projekt w internecie**