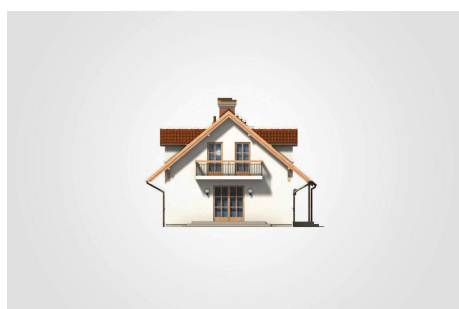
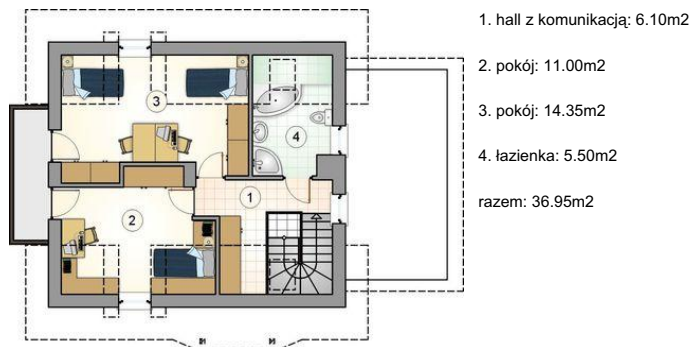
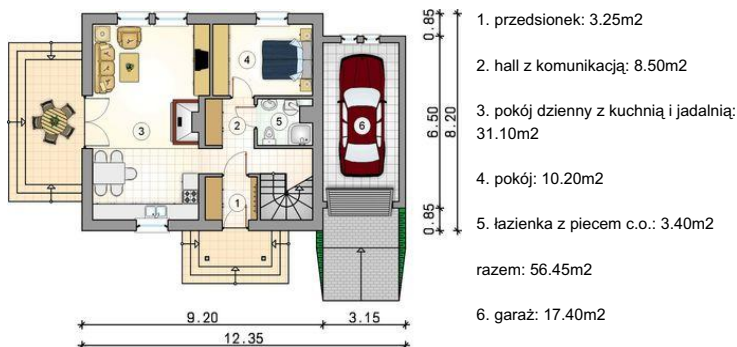
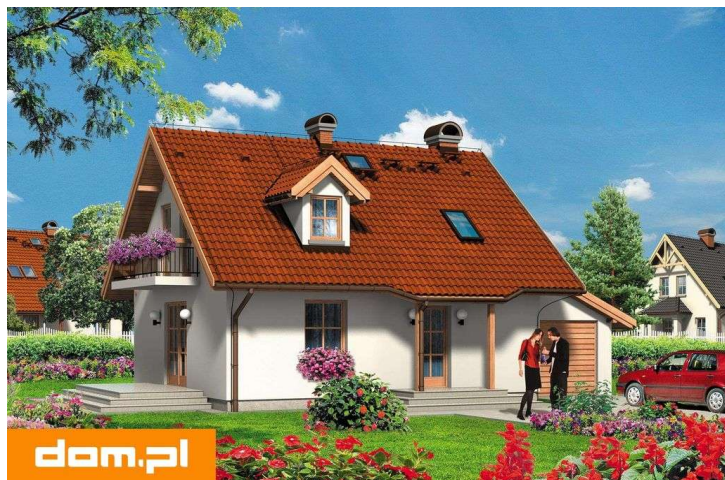




Projekt **AT Sandra CE (DOM AT6-26)**



**Informacje**

Wysokość budynku:	<b>7,58 m</b>	Typ zabudowy:	<b>z poddaszem</b>
Liczba pokoi:	<b>4</b>	Pow. całkowita:	<b>173,95 m<sup>2</sup></b>
Pow. mieszkalna:	<b>93,40 m<sup>2</sup></b>	Pow. zabudowy:	<b>98,50 m<sup>2</sup></b>
Pow. dachu:	<b>176,00 m<sup>2</sup></b>	Pow. użytkowa:	<b>93,40 m<sup>2</sup></b>
		Kubatura:	<b>502,10 m<sup>3</sup></b>
		Kąt nachylenia dachu:	<b>40,00°</b>
		Min. szerokość działki:	<b>19,35 m</b>
		Min. długość działki:	<b>17,32 m</b>

Cena projektu na dzień 10.03.2021: **3 090,00 zł**



**Pokaż projekt w internecie**