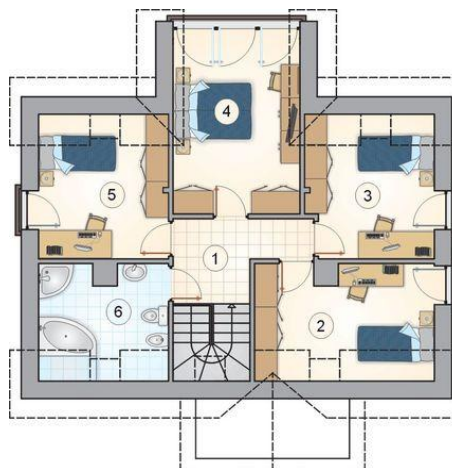




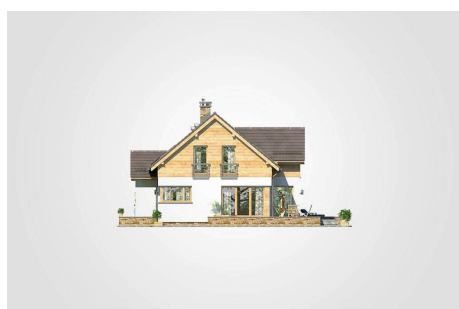
Projekt **AT Samba IX CE (DOM AI1-83)**



1. przedsionek: 3.40m²
 2. hall z komunikacją: 5.35m²
 3. spiżarka: 1.60m²
 4. kuchnia: 7.85m²
 5. pokój dzienny z jadalnią: 33.10m²
 6. pokój: 8.00m²
 7. łazienka: 3.00m²
 8. kotłownia: 7.60m²
- razem: 69.90m²



1. hall z komunikacją: 8.15m²
 2. pokój: 9.45m²
 3. pokój: 9.10m²
 4. pokój: 11.95m²
 5. pokój: 9.45m²
 6. łazienka: 6.75m²
- razem: 54.85m²



Informacje

Wysokość budynku:	7,93 m	Typ zabudowy:	z poddaszem
Liczba pokoi:	6	Pow. całkowita:	197,30 m²
Pow. mieszkalna:	124,75 m²	Pow. zabudowy:	101,75 m²
Pow. dachu:	157,80 m²	Pow. użytkowa:	124,75 m²
		Kubatura:	601,10 m³
		Kąt nachylenia dachu:	40,00°
		Min. szerokość działki:	19,28 m
		Min. długość działki:	19,38 m

Cena projektu na dzień 10.03.2021: **3 540,00 zł**



Pokaż projekt w internecie