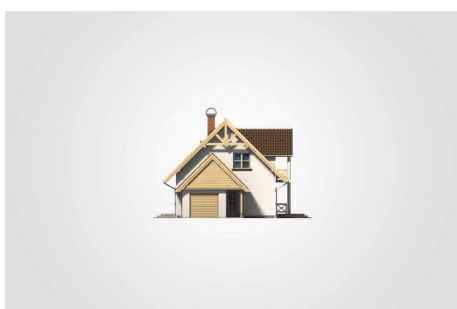
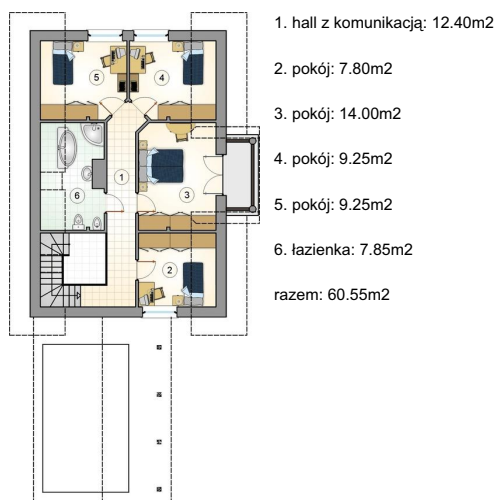
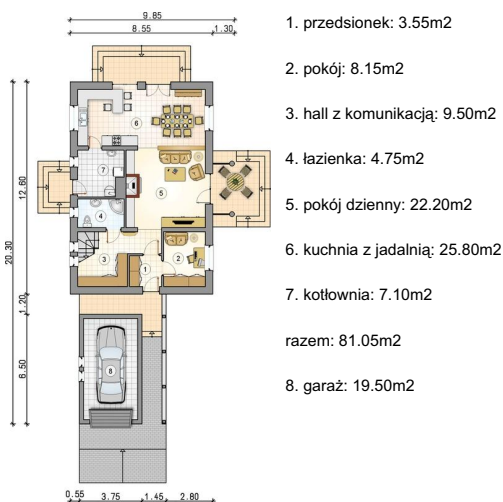




Projekt **AT Rumianek CE (DOM AT4-34)**



Informacje

Wysokość budynku:	8,68 m	Typ zabudowy:	z poddaszem
Liczba pokoi:	6	Pow. całkowita:	264,05 m²
Pow. mieszkalna:	141,60 m²	Pow. zabudowy:	152,05 m²
Pow. dachu:	283,10 m²	Pow. użytkowa:	141,60 m²
		Kubatura:	882,20 m³
		Kąt nachylenia dachu:	45,00°
		Min. szerokość działki:	17,85 m
		Min. długość działki:	28,30 m

Cena projektu na dzień 16.11.2018: **2 290,00 zł**



Pokaż projekt w internecie