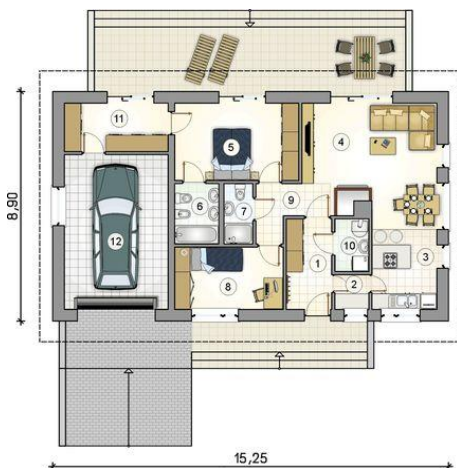
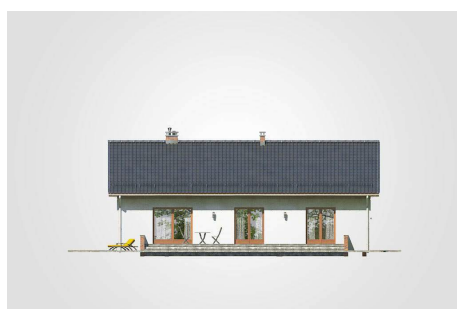
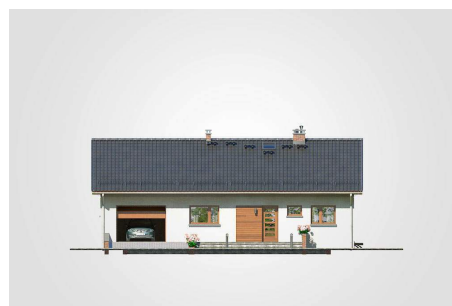




Projekt **AT Ronaldo V CE (DOM AI1-65)**



1. przedsionek: 6.15m²
2. spiżarnia: 1.75m²
3. kuchnia: 7.75m²
4. pokój dzienny z jadalnią: 23.65m²
5. pokój: 14.35m²
6. łazienka: 4.00m²
7. łazienka: 2.60m²
8. pokój: 10.10m²
9. hall: 3.35m²
10. kotłownia: 2.65m²
11. garderoba: 7.50m²
- razem: 83.85m²
12. garaż: 24.00m²



Informacje

Wysokość budynku:	6,73 m	Typ zabudowy:	parterowy
Liczba pokoi:	3	Pow. całkowita:	135,75 m²
Pow. mieszkalna:	83,85 m²	Pow. zabudowy:	135,75 m²
Pow. dachu:	197,00 m²	Pow. użytkowa:	83,85 m²
		Kubatura:	698,75 m³
		Kąt nachylenia dachu:	30,00°
		Min. szerokość działki:	23,25 m
		Min. długość działki:	16,90 m

Cena projektu na dzień 25.02.2021: **3 340,00 zł**



Pokaż projekt w internecie