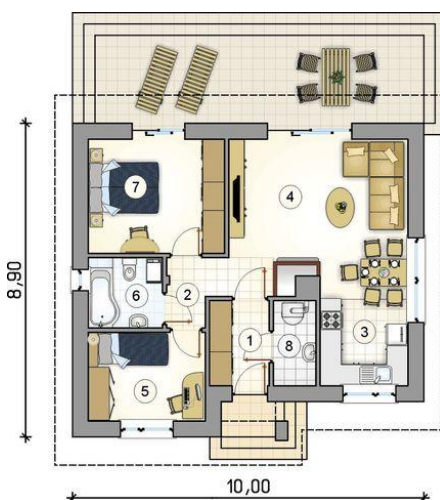
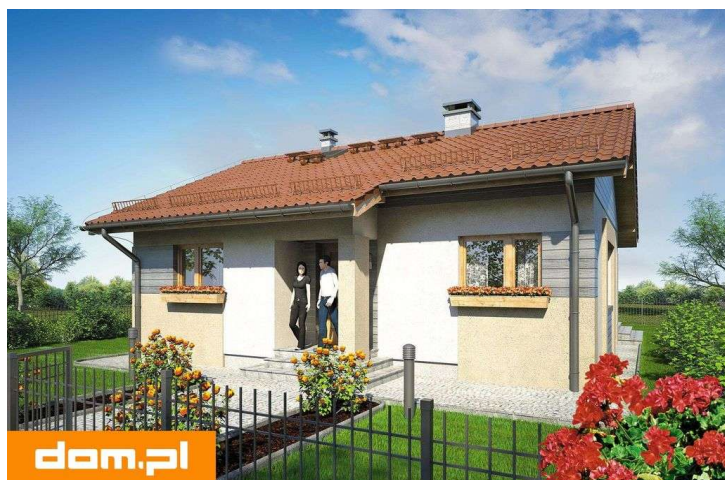
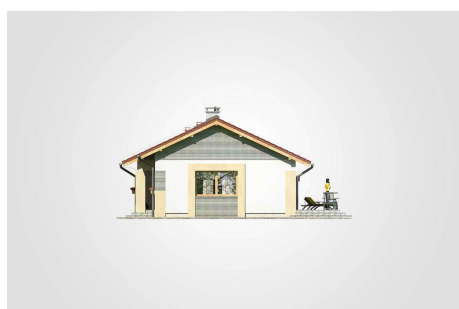
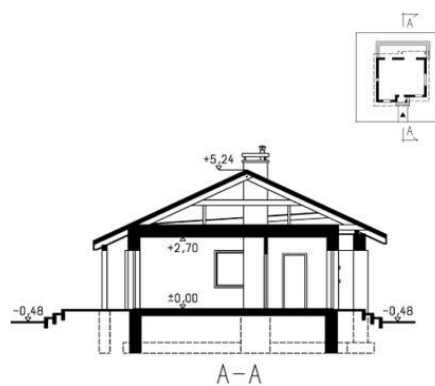




Projekt **AT Ronaldo CE (DOM AI1-59)**



1. przedsiónek: 4.00m<sup>2</sup>
  2. hall: 2.85m<sup>2</sup>
  3. kuchnia: 7.70m<sup>2</sup>
  4. pokój dzienny z jadalnią: 20.60m<sup>2</sup>
  5. pokój: 8.20m<sup>2</sup>
  6. łazienka: 4.00m<sup>2</sup>
  7. pokój: 12.35m<sup>2</sup>
  8. kotłownia: 2.85m<sup>2</sup>
- razem: 62.55m<sup>2</sup>



**Informacje**

Wysokość budynku:	<b>5,72 m</b>	Typ zabudowy:	<b>parterowy</b>
Liczba pokoi:	<b>3</b>	Pow. całkowita:	<b>89,90 m<sup>2</sup></b>
Pow. mieszkalna:	<b>62,55 m<sup>2</sup></b>	Pow. zabudowy:	<b>89,90 m<sup>2</sup></b>
Pow. dachu:	<b>126,00 m<sup>2</sup></b>	Pow. użytkowa:	<b>62,55 m<sup>2</sup></b>
		Kubatura:	<b>390,60 m<sup>3</sup></b>
		Kąt nachylenia dachu:	<b>25,00°</b>
		Min. szerokość działki:	<b>18,00 m</b>
		Min. długość działki:	<b>17,88 m</b>

Cena projektu na dzień 10.03.2021: **3 140,00 zł**



**Pokaż projekt w internecie**