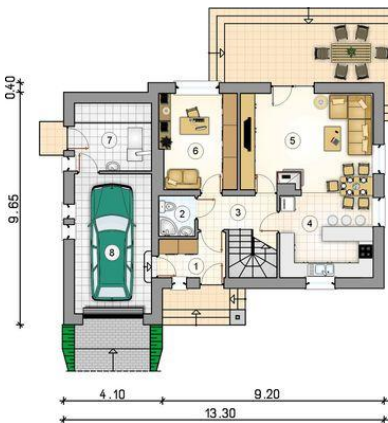




Projekt **AT Roleks Bis VII CE (DOM AI2-35)**



1. przedsiónek: 4.75m<sup>2</sup>
2. łazienka: 2.50m<sup>2</sup>
3. hall z komunikacją: 5.85m<sup>2</sup>
4. kuchnia z jadalnią: 13.55m<sup>2</sup>
5. pokój dzienny: 22.25m<sup>2</sup>
6. pokój: 12.70m<sup>2</sup>
7. kotłownia: 9.00m<sup>2</sup>
- razem: 70.60m<sup>2</sup>
8. garaż: 18.20m<sup>2</sup>



1. hall z komunikacją: 2.55m<sup>2</sup>
2. pokój: 9.55m<sup>2</sup>
3. pokój: 15.35m<sup>2</sup>
4. pokój: 11.45m<sup>2</sup>
5. pralnia: 8.90m<sup>2</sup>
6. łazienka: 7.20m<sup>2</sup>
- razem: 55.00m<sup>2</sup>



**Informacje**

Wysokość budynku:	<b>8,41 m</b>	Typ zabudowy:	<b>z poddaszem</b>
Liczba pokoi:	<b>5</b>	Pow. całkowita:	<b>224,65 m<sup>2</sup></b>
Pow. mieszkalna:	<b>125,60 m<sup>2</sup></b>	Pow. zabudowy:	<b>122,50 m<sup>2</sup></b>
Pow. dachu:	<b>210,00 m<sup>2</sup></b>	Pow. użytkowa:	<b>125,60 m<sup>2</sup></b>
		Kubatura:	<b>699,45 m<sup>3</sup></b>
		Kąt nachylenia dachu:	<b>42,00°</b>
		Min. szerokość działki:	<b>21,30 m</b>
		Min. długość działki:	<b>18,05 m</b>

Cena projektu na dzień 10.03.2021: **3 590,00 zł**



**Pokaż projekt w internecie**