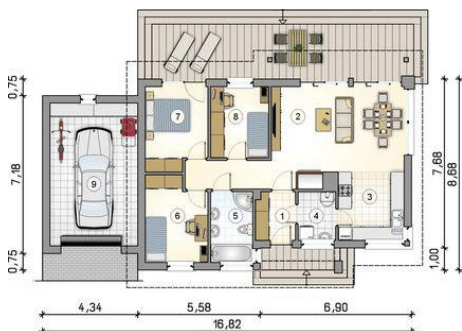
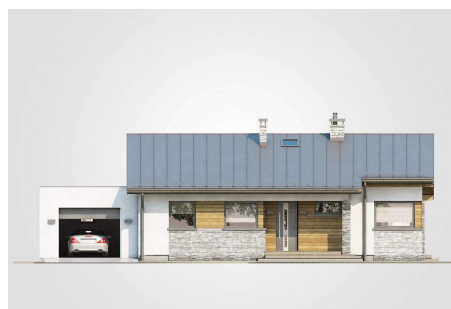




Projekt **AT Roberto III Sz CE (DOM AI5-87)**



1. przedsionek: 3.95m<sup>2</sup>
2. pokój dzienny z jadalnią i komunikacją: 30.45m<sup>2</sup>
3. kuchnia: 9.35m<sup>2</sup>
4. kotłownia: 3.80m<sup>2</sup>
5. łazienka: 6.20m<sup>2</sup>
6. pokój: 10.50m<sup>2</sup>
7. pokój: 10.35m<sup>2</sup>
8. pokój: 8.60m<sup>2</sup>
- razem: 83.20m<sup>2</sup>
9. garaż: 26.00m<sup>2</sup>



**Informacje**

Wysokość budynku:	<b>5,65 m</b>	Typ zabudowy:	<b>parterowy</b>
Liczba pokoi:	<b>4</b>	Pow. całkowita:	<b>142,70 m<sup>2</sup></b>
Pow. mieszkalna:	<b>83,20 m<sup>2</sup></b>	Pow. zabudowy:	<b>142,70 m<sup>2</sup></b>
Pow. dachu:	<b>153,70 m<sup>2</sup></b>	Pow. użytkowa:	<b>83,20 m<sup>2</sup></b>
		Kubatura:	<b>575,00 m<sup>3</sup></b>
		Kąt nachylenia dachu:	<b>25,00°</b>
		Min. szerokość działki:	<b>27,32 m</b>
		Min. długość działki:	<b>20,68 m</b>

Cena projektu na dzień 11.03.2021: **3 690,00 zł**



**Pokaż projekt w internecie**